



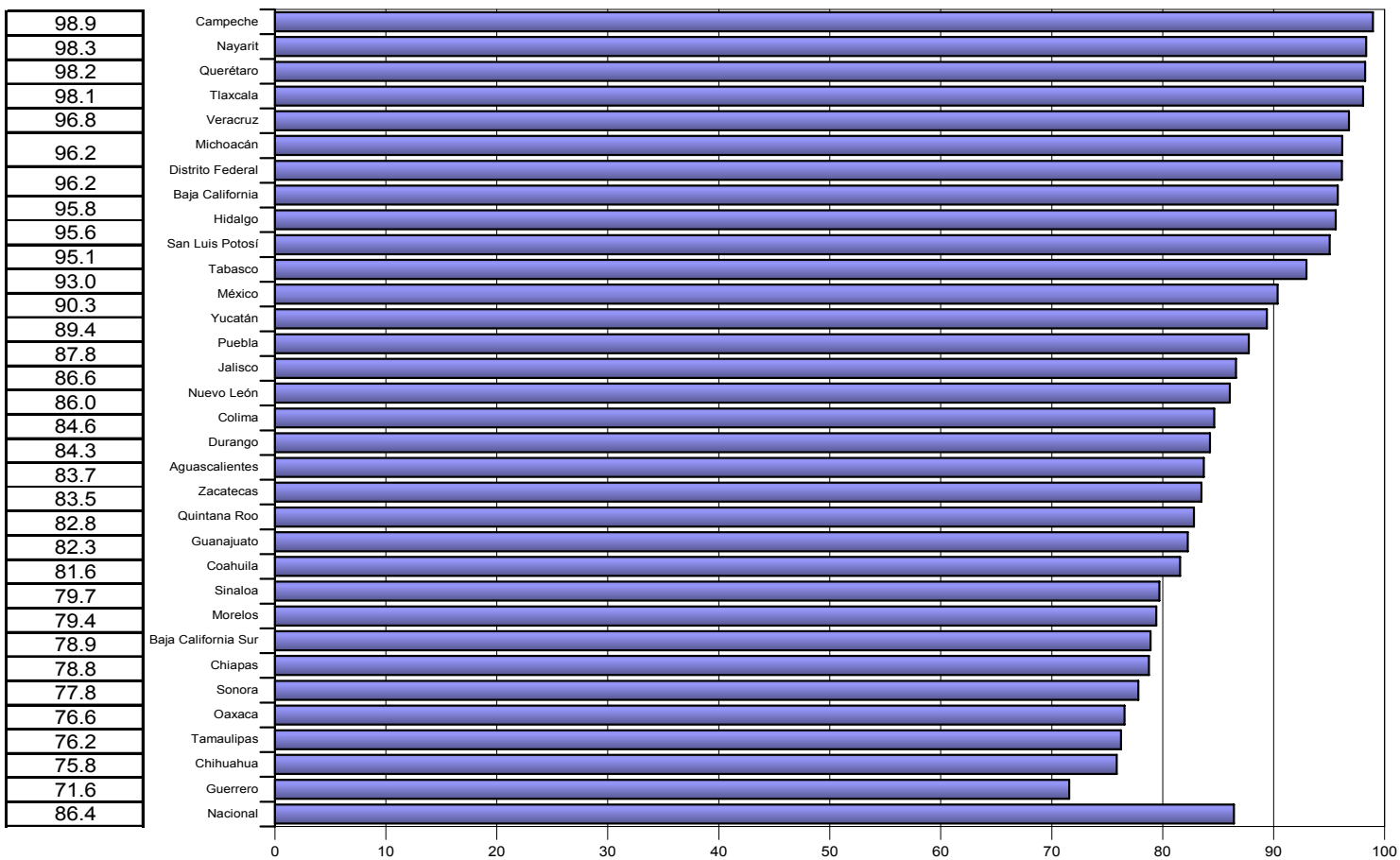


Categoría	Intervalo	Gradiente de evaluación
Sobresaliente	> 90.0	
Satisfactorio	80.0-90.0	
Mínimo	60.0-79.9	
Precario	< 60.0	

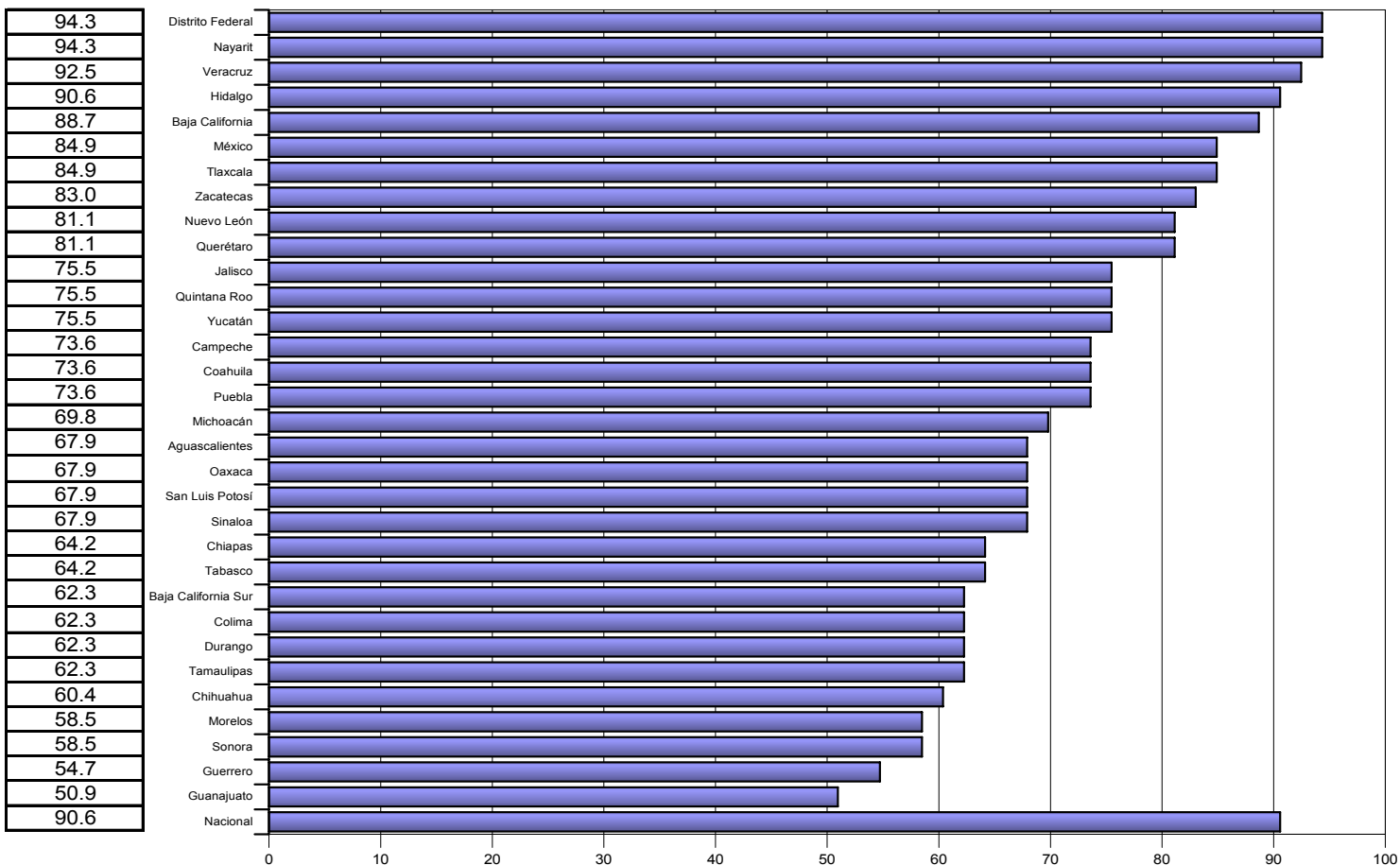
# COBERTURA

INDICE DE EVALUACION

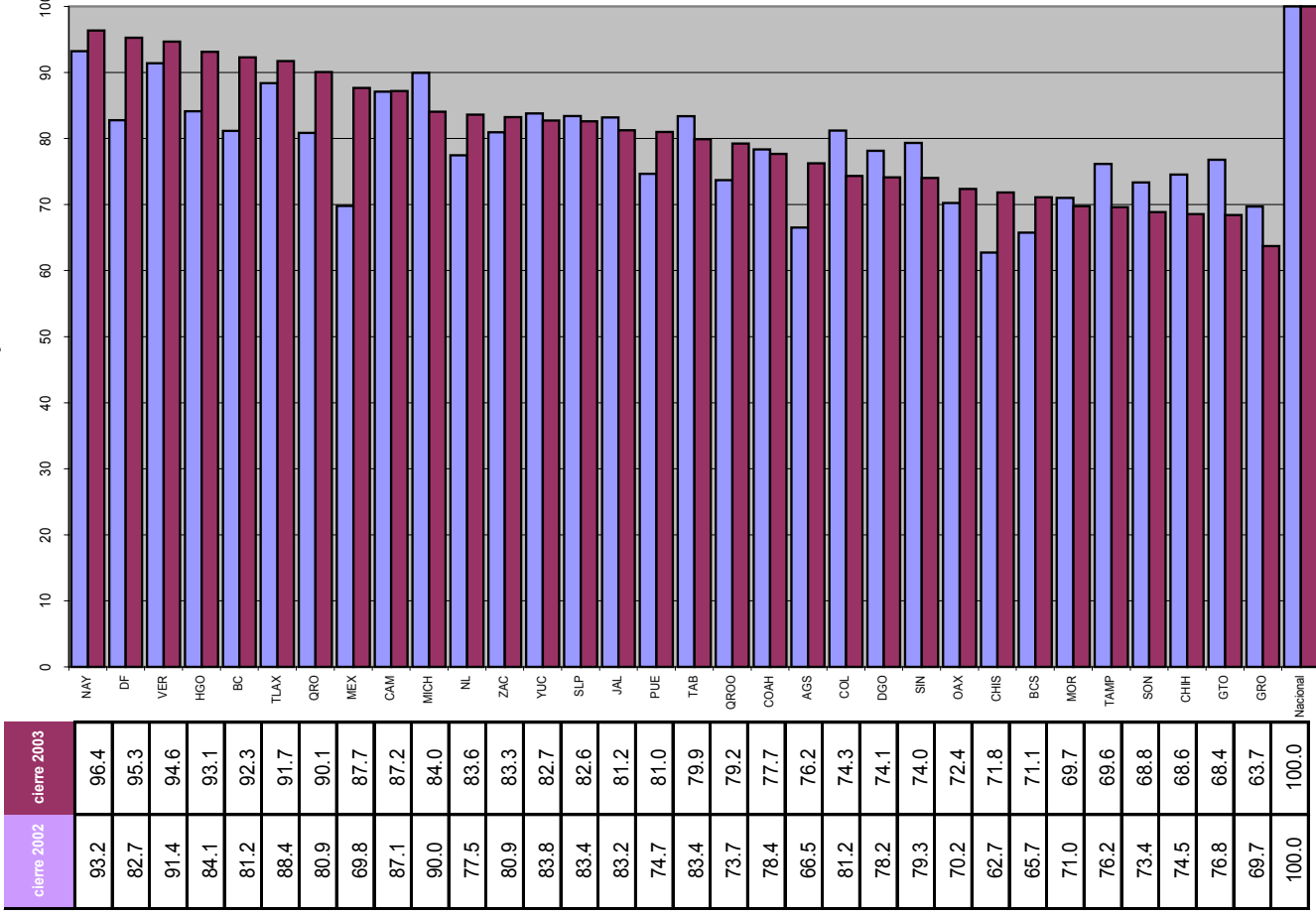


# CONSISTENCIA

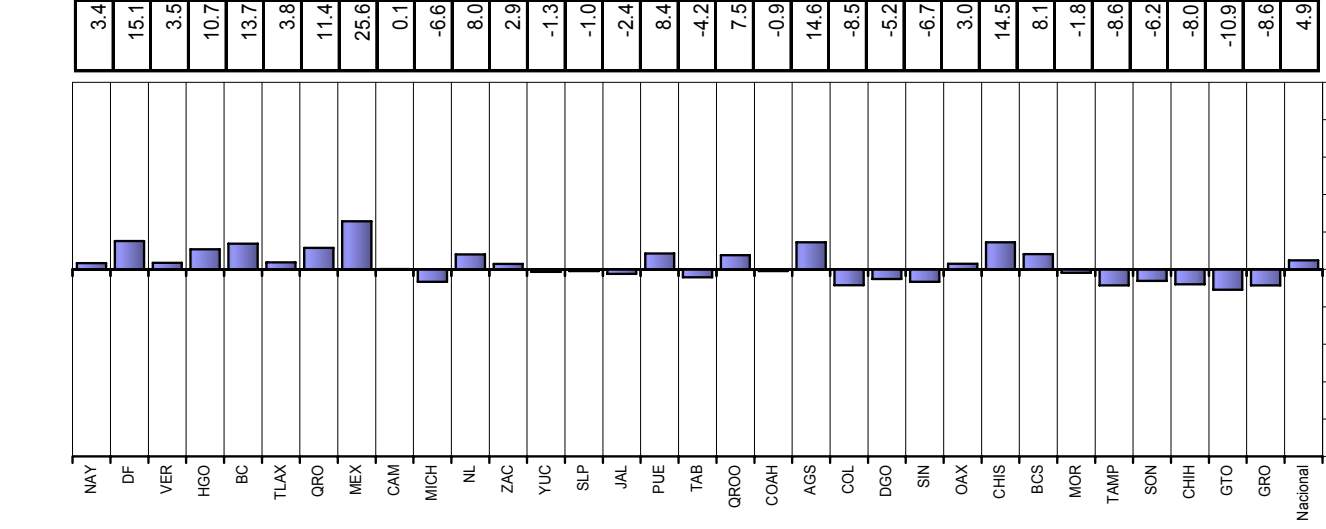
INDICE DE EVALUACION



Índice de desempeño vectorial cierre 2002 y cierre 2003



Índice de comparación entre cierre 2003 y cierre 2002 (%)



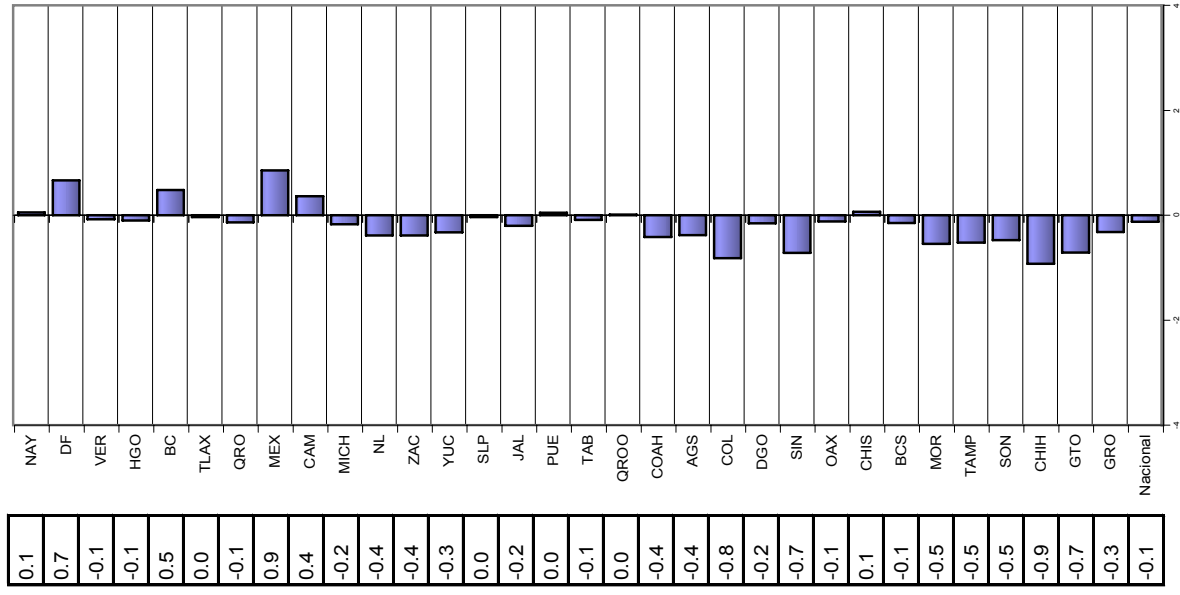
Vector diferencia entre cierre 2002 y cierre 2003

Entidad	Vector diferencia entre cierre 2002 y cierre 2003		Magnitud
	1	2	
NAY	0.6	5.9	5.9
DF	8.0	17.4	19.2
VER	-0.9	7.8	7.9
HGO	-1.2	21.3	21.4
BC	5.7	17.5	18.4
TLAX	-0.5	8.0	8.0
QRO	-1.6	25.4	25.4
MEX	10.3	27.2	29.1
CAM	4.3	-5.3	6.8
MICH	-2.1	-11.0	11.2
NL	-4.6	19.6	20.1
ZAC	-4.6	9.9	11.0
YUC	-3.9	2.4	4.6
SLP	-0.5	-1.3	1.4
JAL	-2.4	-1.5	2.8
PUE	0.6	14.0	14.0
TAB	-1.1	-7.0	7.1
QROO	0.1	12.0	12.0
COAH	-4.9	4.4	6.6
AGS	-4.5	35.2	35.5
COL	-9.8	-3.1	10.3
DGO	-1.9	-7.0	7.2
SIN	-8.6	-1.3	8.7
OAX	-1.4	6.4	6.5
CHIS	0.8	21.8	21.9
BCS	-1.8	16.1	16.2
MOR	-6.5	6.6	9.3
TAMP	-6.3	-7.0	9.4
SON	-5.7	-3.0	6.5
CHIH	-11.1	0.8	11.1
GTO	-8.5	-8.7	12.2
GRO	-3.8	-8.7	9.6
Nacional	-1.5	9.8	9.9

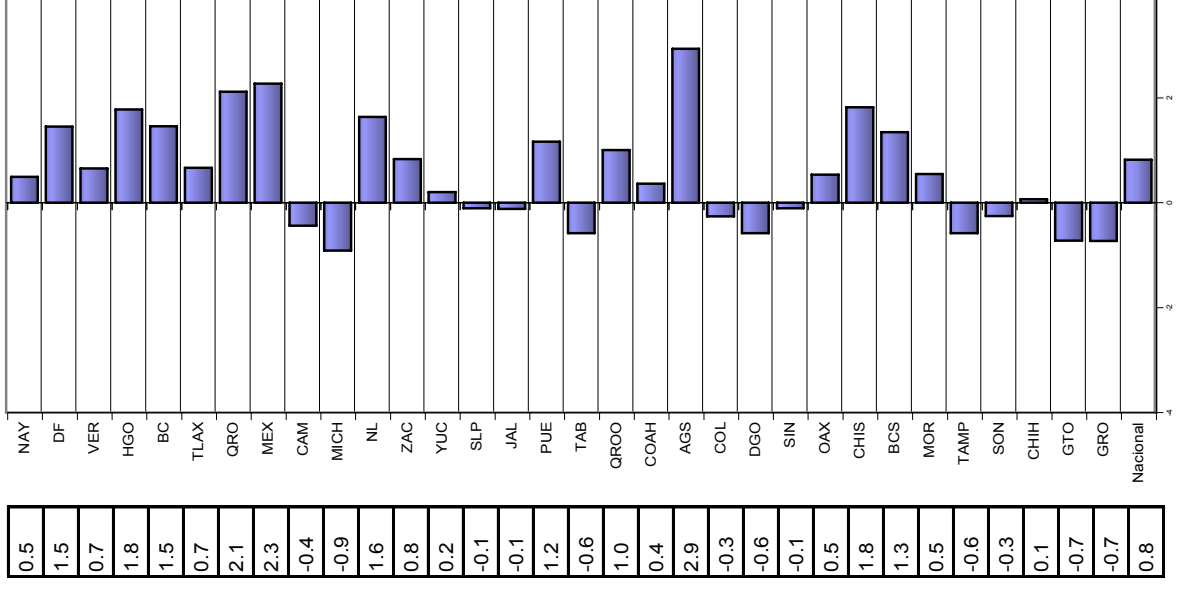
INDICADORES

# Velocidad de cambio de los componentes del SUAVE - cierre 2002 - cierre 2003

## COBERTURA



## CONSISTENCIA



## DEFINICION DE INDICADORES QUE INTEGRAN LA EVALUACION DEL SUAVE

1. Cobertura: Porcentaje de unidades médicas de cada entidad federativa que notifican con oportunidad semanal los casos nuevos de enfermedad sujetos a vigilancia epidemiológica, del total de unidades que el sector salud tiene dadas de alta en el catálogo d

2. Consistencia: Proporción de semanas en que el volumen de diagnósticos es consistente, considerando como semana consistente aquella que mantenga un volumen de diagnóstico entre el 80 y el 120% del promedio o la mediana de diagnósticos notificados con op