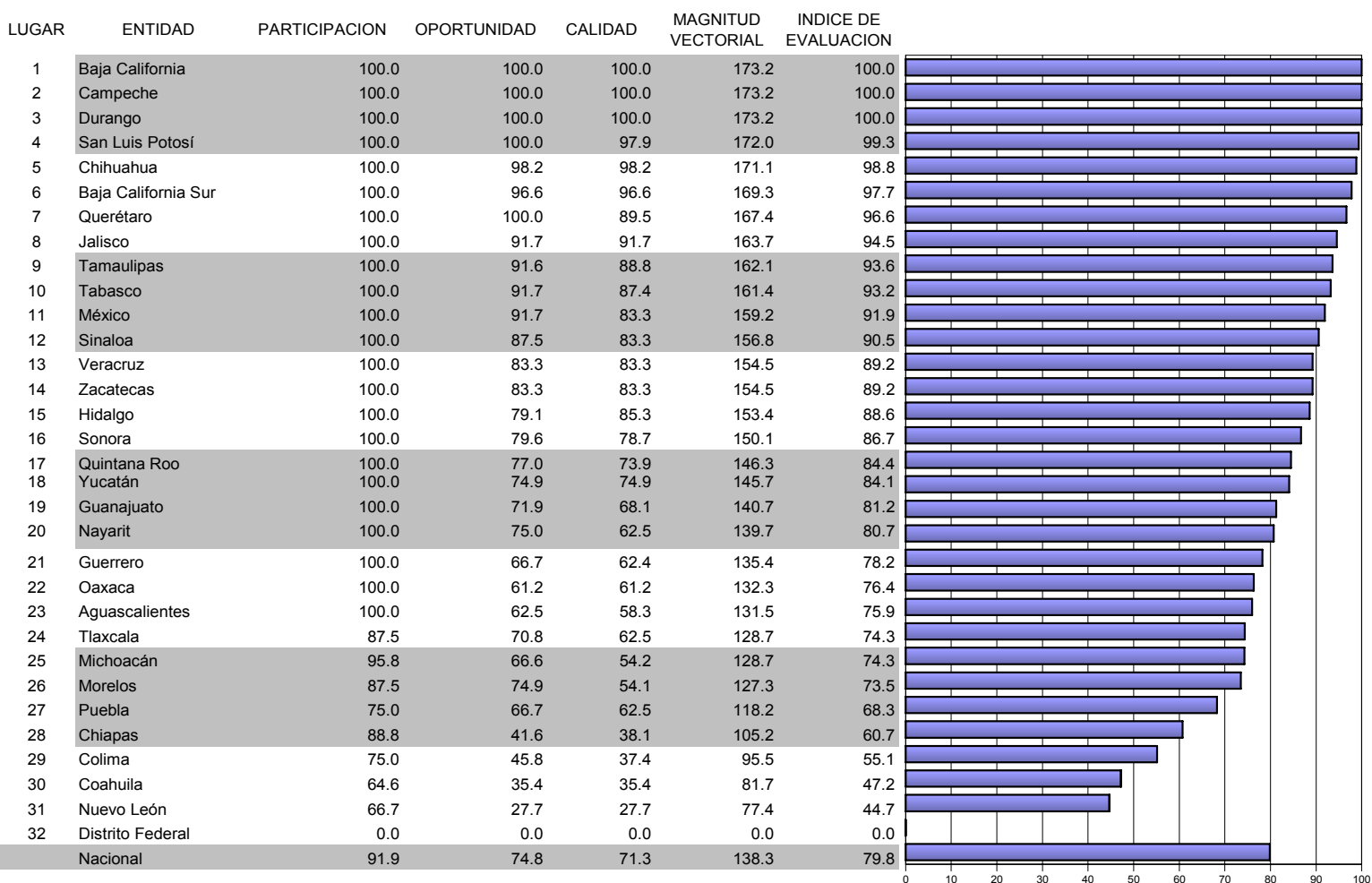


# Caminando a la Excelencia

Informe

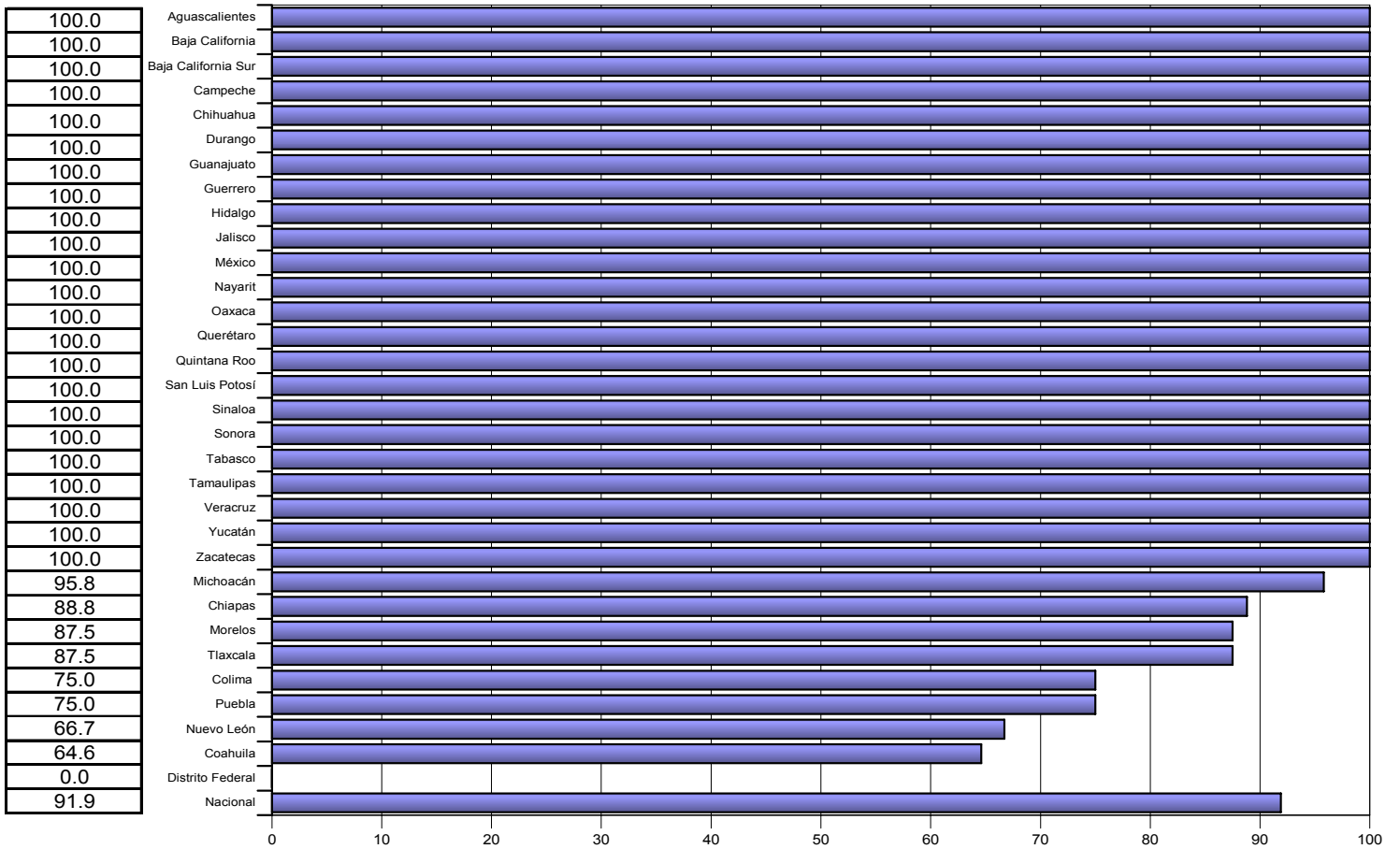
cierre 2003



Categoría	Intervalo	Gradiente de evaluación
Sobresaliente	> 90.0	
Satisfactorio	80.0-90.0	
Mínimo	60.0-79.9	
Precario	< 60.0	

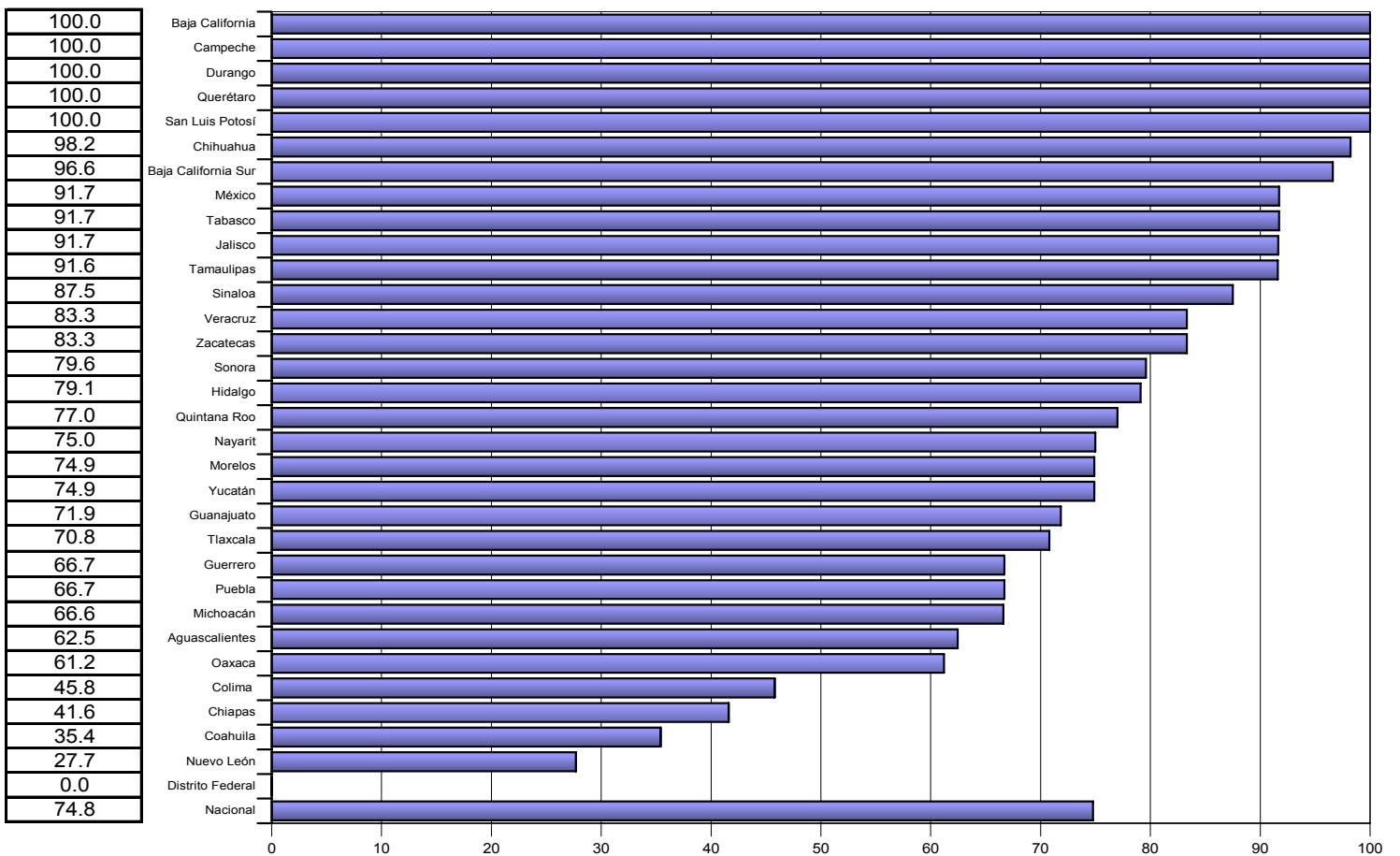
# PARTICIPACION

INDICE DE EVALUACION



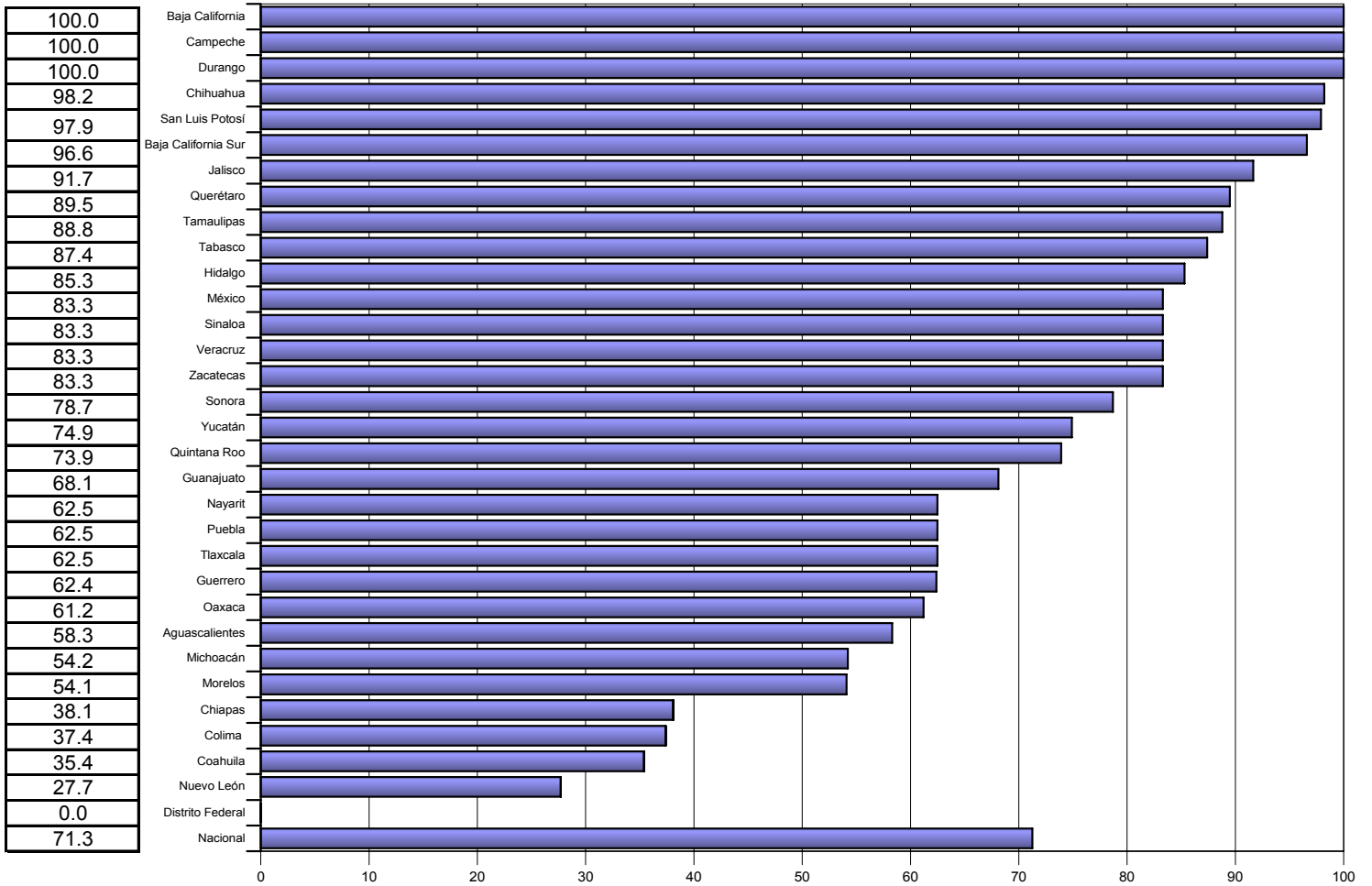
# OPORTUNIDAD

INDICE DE EVALUACION



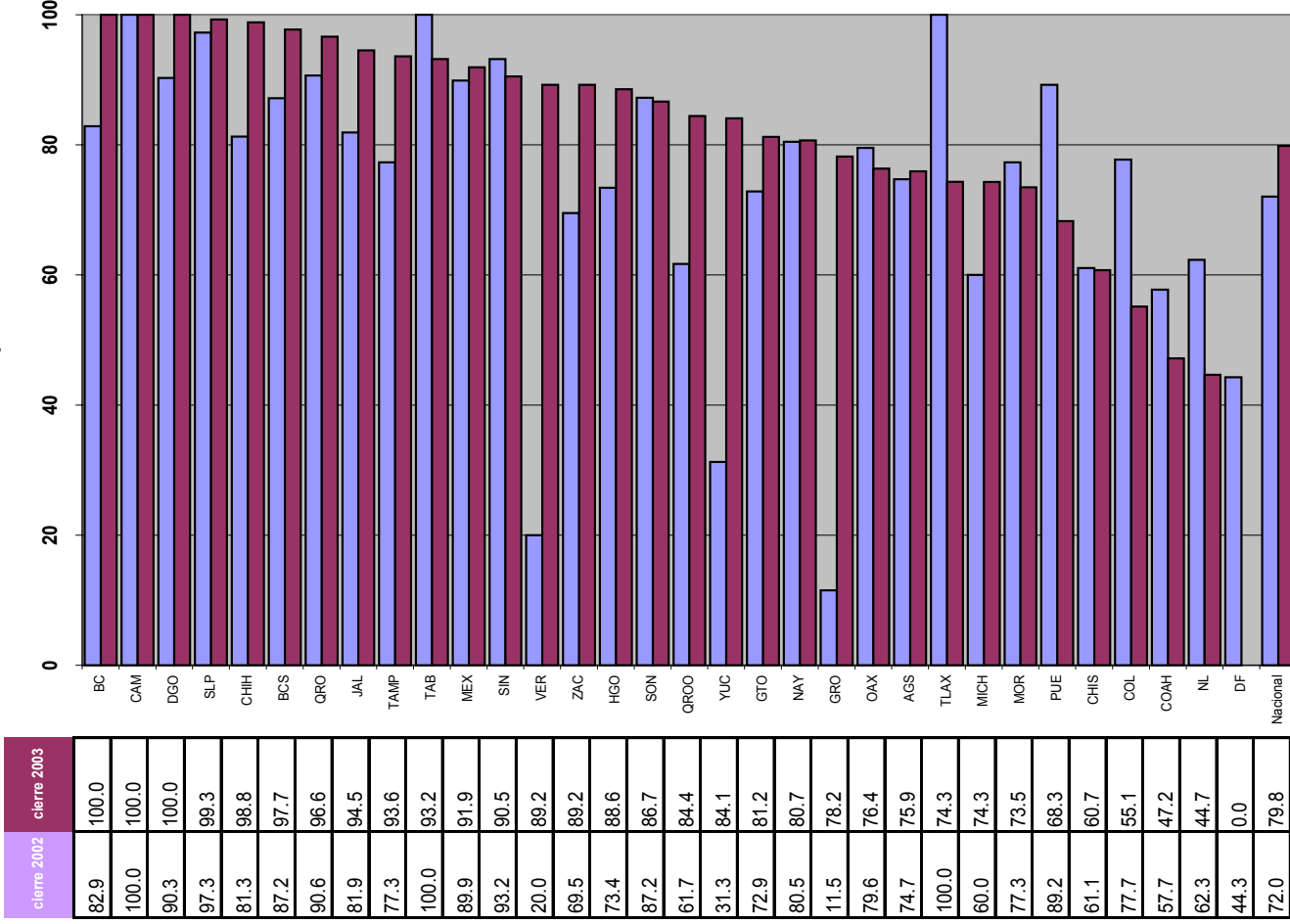
# CALIDAD

INDICE DE  
EVALUACION



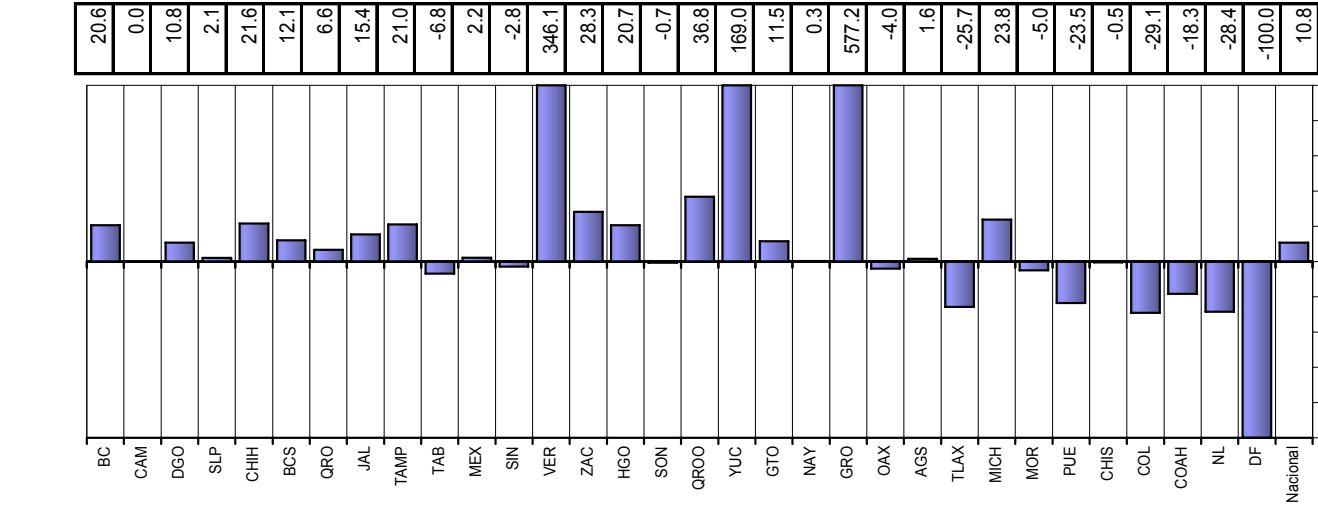
Índice de desempeño vectorial cierre

cierre 2002 y cierre 2003



Índice de comparación entre

cierre 2003 - cierre 2002



(%)

Vector diferencia entre

cierre 2002 y cierre 2003

Estado	1	2	3	Magnitud
BC	0.0	39.0	17.0	42.5
CAM	0.0	0.0	0.0	0.0
DGO	0.0	17.0	13.0	21.4
SLP	0.0	0.0	6.3	6.3
CHIH	0.0	31.2	25.2	40.1
BCS	0.0	16.6	16.6	23.5
QRO	0.0	8.4	10.4	13.4
JAL	0.0	50.1	0.1	50.1
TAMP	8.9	22.8	18.8	30.9
TAB	0.0	-8.3	-12.6	15.1
MEX	0.0	4.2	2.1	4.7
SIN	0.0	-4.1	-4.2	5.9
VER	80.0	63.3	63.3	120.1
ZAC	0.0	50.0	25.0	55.9
HGO	0.0	37.5	18.7	41.9
SON	0.0	13.0	-12.9	18.3
QROO	29.2	27.0	11.4	41.3
YUC	50.0	58.3	62.4	99.0
GTO	12.5	8.0	3.4	15.2
NAY	0.0	-5.0	7.5	9.0
GRO	80.0	66.7	62.4	121.4
OAX	0.0	-13.8	3.2	14.2
AGS	0.0	20.9	-12.5	24.3
TLAX	-12.5	-29.2	-37.5	49.1
MICH	-4.2	46.6	34.2	58.0
MOR	-12.5	4.9	-0.9	13.5
PUE	-25.0	-16.6	-20.8	36.5
CHIS	-5.6	2.8	10.4	12.1
COL	-25.0	-4.2	-37.6	45.3
COAH	-35.4	35.4	35.4	61.3
NL	-33.3	10.7	-9.3	36.2
DF	-53.0	-29.4	-47.0	76.7
Nacional	1.7	16.4	7.9	18.2

INDICADORES

1. PARTICIPACION

2. OPORTUNIDAD

3. CALIDAD

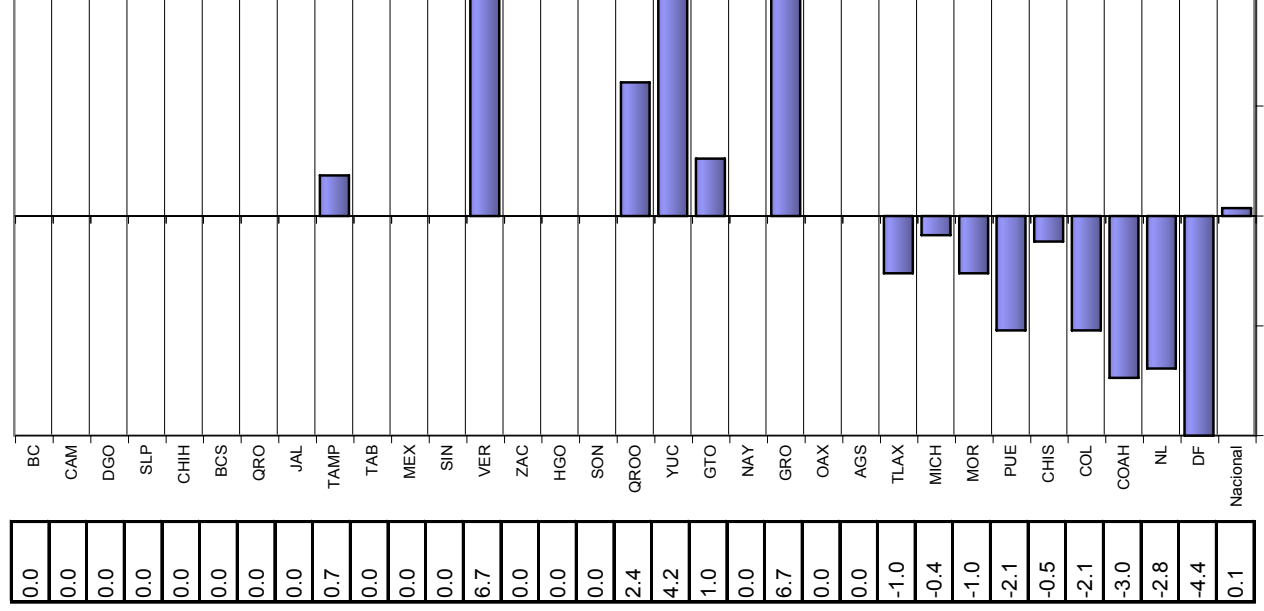
# Velocidad de cambio de los componentes de SISVEA

Acción para el periodo

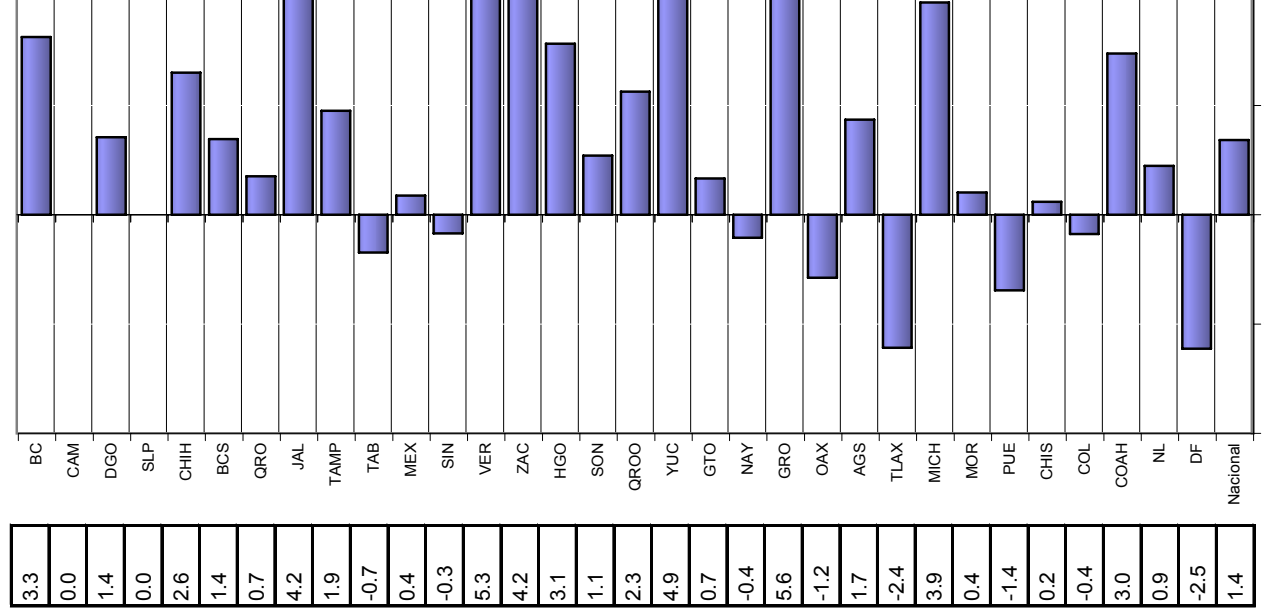
cierre 2002

- cierre 2003

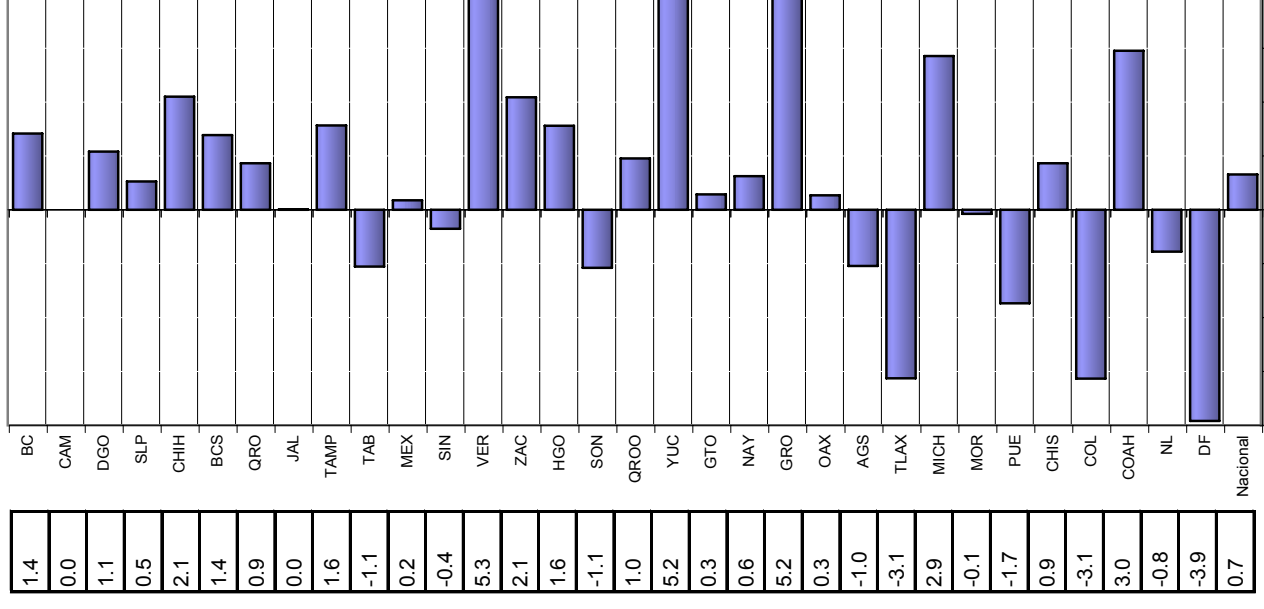
## PARTICIPACION



## OPORTUNIDAD



## CALIDAD



## DEFINICION DE INDICADORES QUE INTEGRAN LA EVALUACION DEL SISVEA

1. Participación: Opera o no la entidad en el sistema

2. Oportunidad:  $\text{Número de informes recibidos dentro del periodo establecido} / \text{total de informes esperados} \times 100$

3. Calidad:  $\text{Número de informes recibidos dentro del periodo establecido con el registro de las variables seleccionadas, sin error} / \text{total informes recibidos dentro del periodo establecido} \times 100$