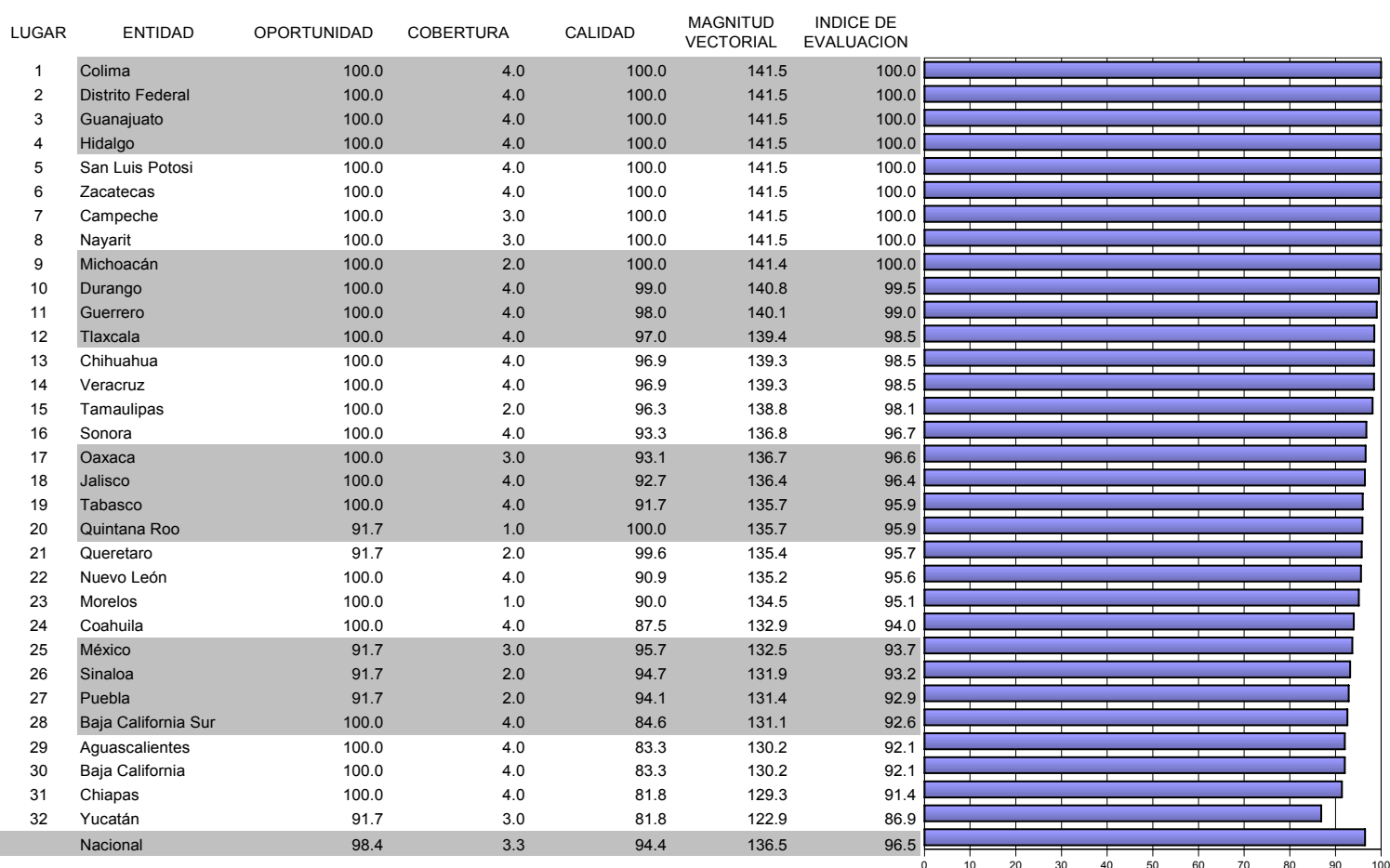


Caminando a la Excelencia

Informe

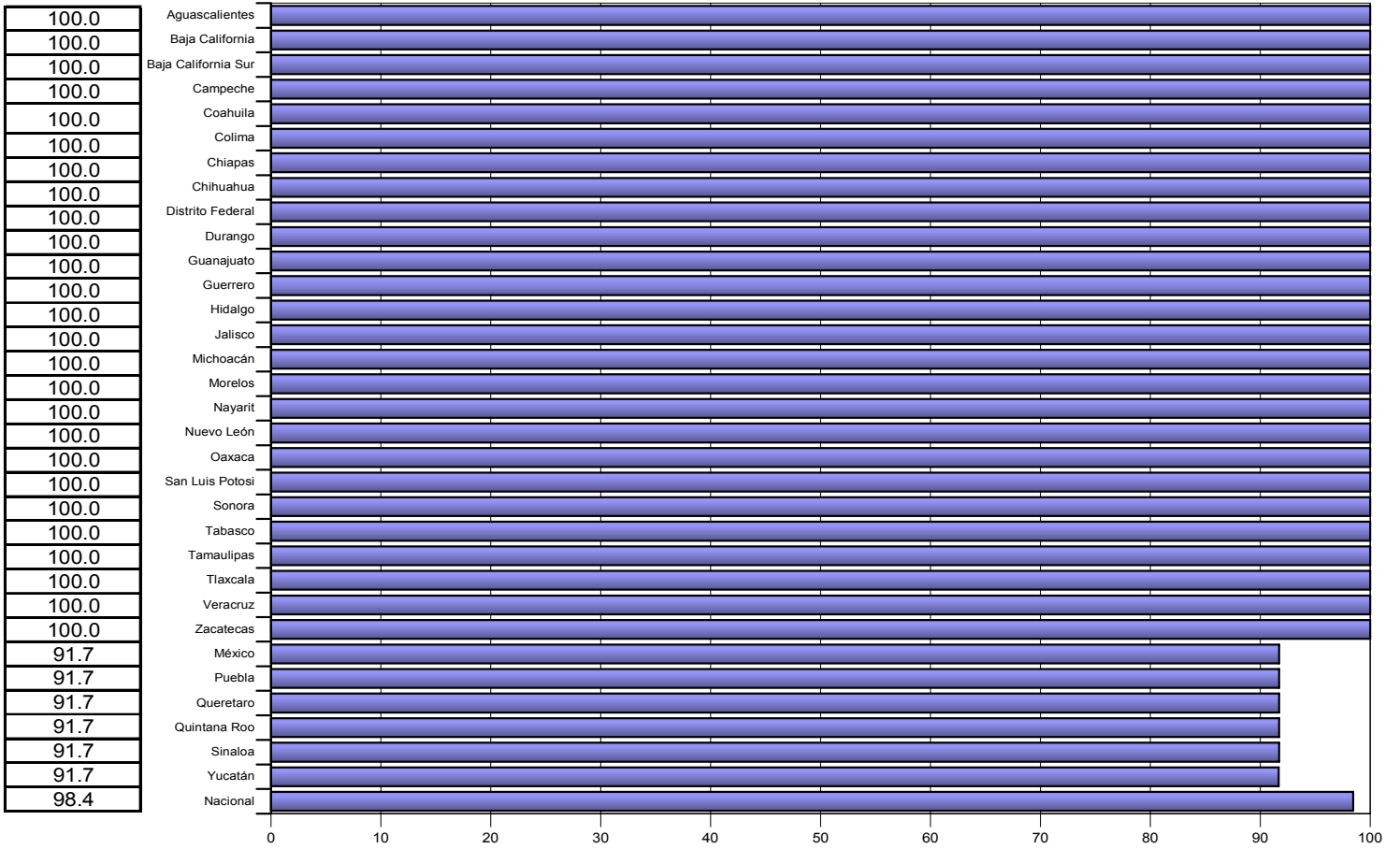
cierre 2003



Categoría	Intervalo	Gradiente de evaluación
Sobresaliente	> 90.0	Verde
Satisfactorio	80.0-90.0	Amarillo
Mínimo	60.0-79.9	Rojo
Precario	< 60.0	Negro

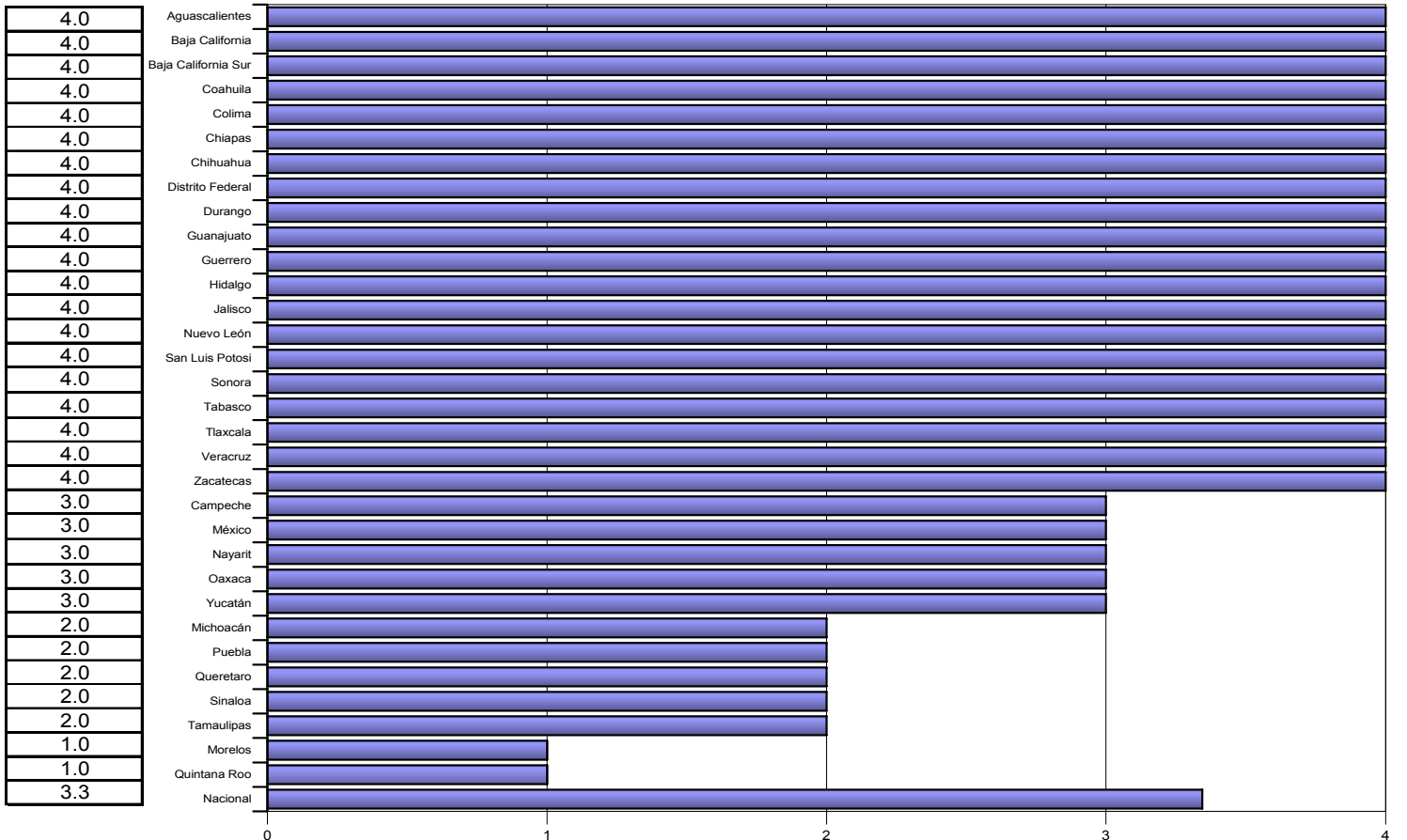
OPORTUNIDAD

INDICE DE EVALUACION



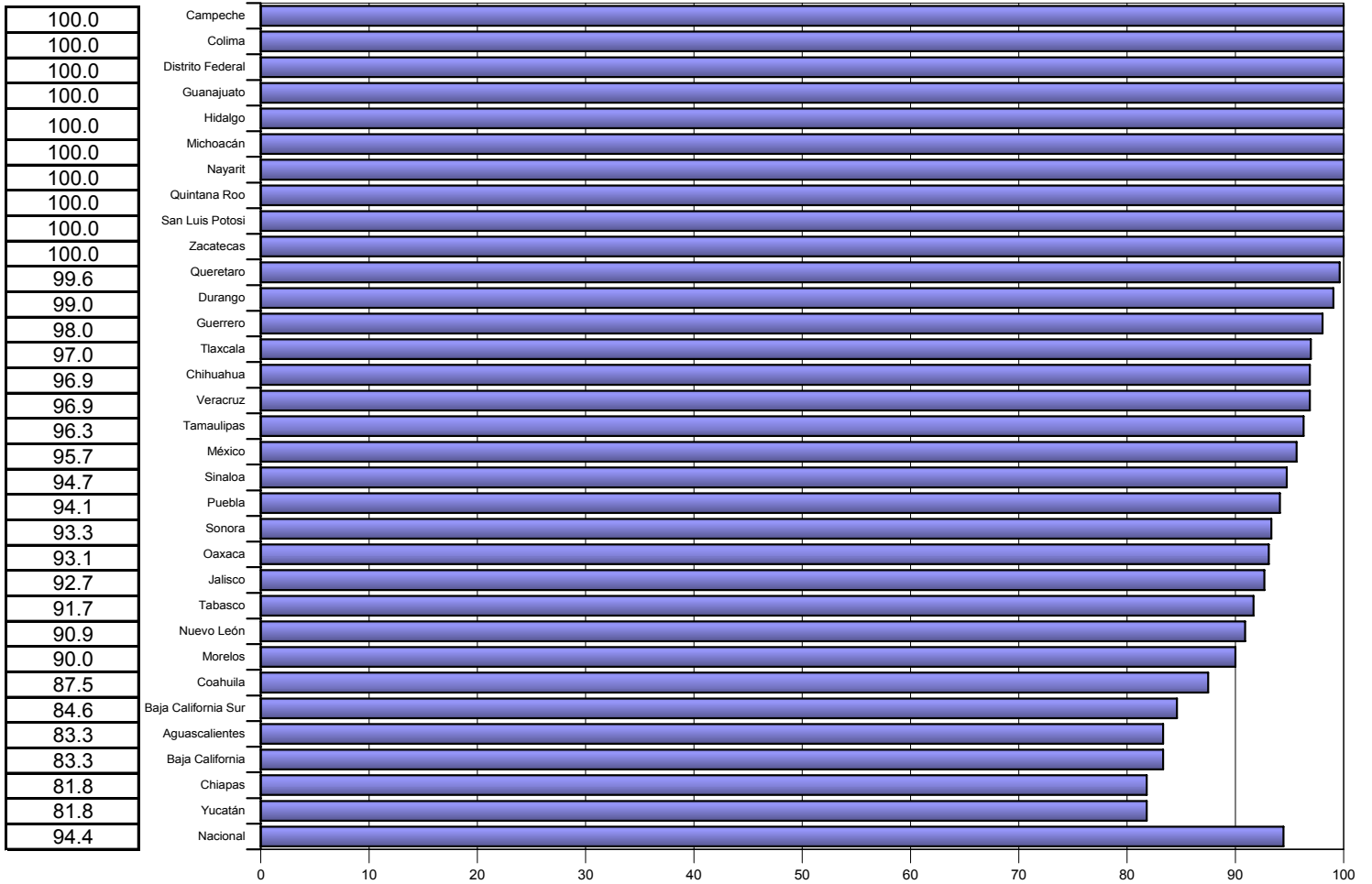
COBERTURA

INDICE DE EVALUACION



CALIDAD

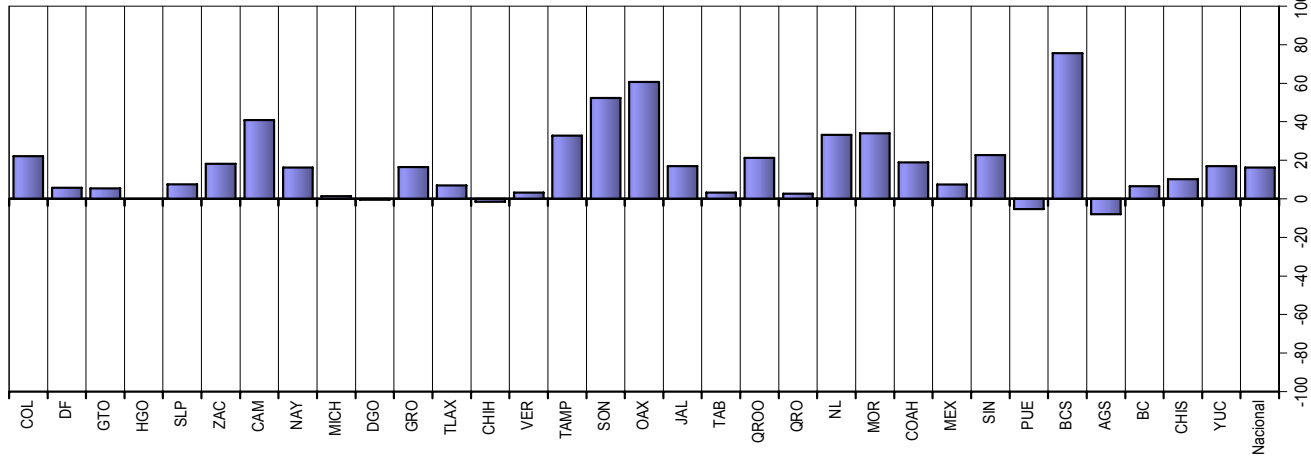
INDICE DE
EVALUACION



Índice de desempeño vectorial cierre 2002 y cierre 2003

cierre 2002	cierre 2003
81.9	100.0
94.6	100.0
94.8	100.0
100.0	100.0
92.9	100.0
84.5	100.0
71.0	100.0
86.0	100.0
98.5	100.0
100.0	99.5
85.0	99.0
92.1	98.5
100.0	98.5
95.4	98.5
73.9	98.1
63.5	96.7
60.1	96.6
82.4	96.4
92.9	95.9
79.1	95.9
93.2	95.7
71.8	95.6
71.0	95.1
79.0	94.0
87.2	93.7
76.0	93.2
98.1	92.9
52.8	92.6
100.0	92.1
86.4	92.1
82.9	91.4
74.3	86.9
83.0	96.5

Índice de comparación entre cierre 2003 y cierre 2002 (%)



(%)

cierre 2002

Vector diferencia entre

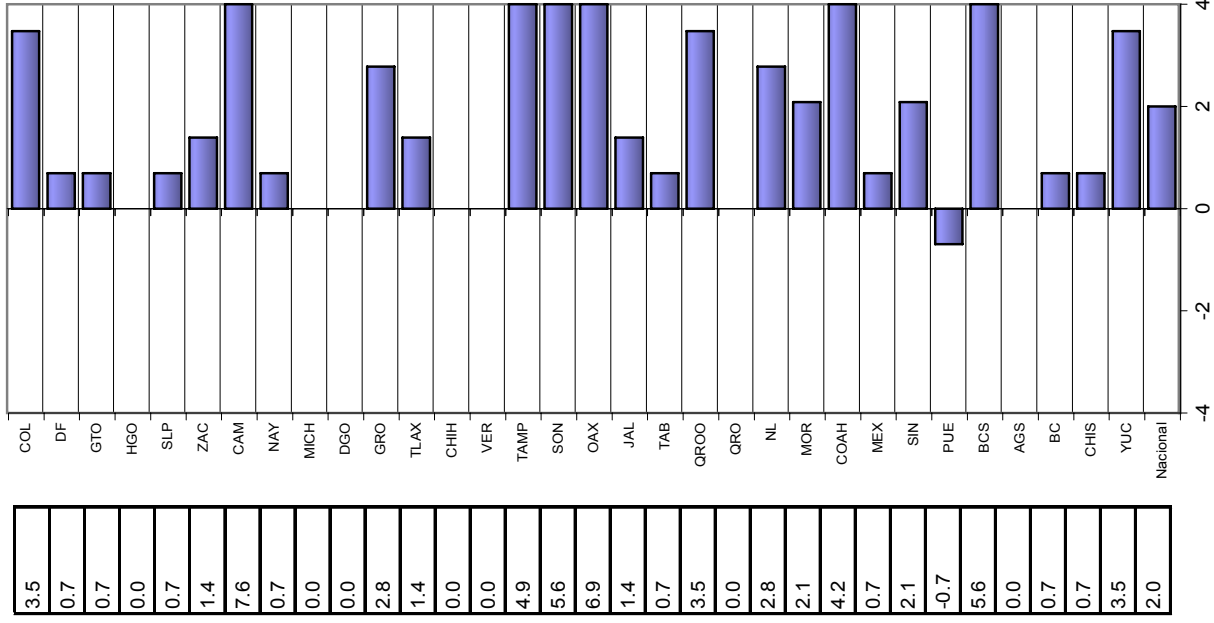
cierre 2002	1	2	3	y	cierre 2003	Magnitud
41.7	0.0	0.0	0.0	0.0	41.7	41.7
8.3	0.0	0.0	2.6	2.6	8.7	8.7
8.3	0.0	0.0	2.1	2.1	8.6	8.6
0.0	0.0	0.0	0.0	0.0	0.0	0.0
8.3	0.0	0.0	5.9	5.9	10.2	10.2
16.7	0.0	0.0	14.3	14.3	22.0	22.0
91.7	-1.0	-1.0	0.0	0.0	91.7	91.7
8.3	-1.0	2.0	2.0	2.0	21.7	21.7
0.0	-2.0	2.9	2.9	2.9	3.6	3.6
0.0	0.0	-1.0	-1.0	-1.0	1.0	1.0
33.3	1.0	-2.0	-2.0	-2.0	33.4	33.4
16.7	0.0	-3.0	-3.0	-3.0	16.9	16.9
0.0	0.0	-3.1	-3.1	-3.1	3.1	3.1
0.0	0.0	6.4	6.4	6.4	6.4	6.4
58.3	-2.0	0.5	0.5	0.5	58.4	58.4
66.7	0.0	10.0	10.0	10.0	67.4	67.4
83.3	-1.0	9.8	9.8	9.8	83.9	83.9
16.7	3.0	11.1	11.1	11.1	20.3	20.3
8.3	0.0	-2.5	-2.5	-2.5	8.7	8.7
41.7	-3.0	0.0	0.0	0.0	41.8	41.8
0.0	-2.0	4.9	4.9	4.9	5.3	5.3
33.3	0.0	14.4	14.4	14.4	36.3	36.3
25.0	-3.0	23.3	23.3	23.3	34.3	34.3
50.0	3.0	-12.5	-12.5	-12.5	51.6	51.6
8.4	0.0	4.7	4.7	4.7	9.6	9.6
25.0	-2.0	10.5	10.5	10.5	27.2	27.2
-8.3	-2.0	-2.0	-2.0	-2.0	8.8	8.8
66.7	0.0	17.9	17.9	17.9	69.0	69.0
0.0	0.0	-16.7	-16.7	-16.7	16.7	16.7
8.3	1.0	2.6	2.6	2.6	8.8	8.8
8.3	0.0	8.8	8.8	8.8	12.2	12.2
41.7	-1.0	-10.5	-10.5	-10.5	43.0	43.0
24.0	-0.4	3.7	3.7	3.7	24.3	24.3

INDICADORES

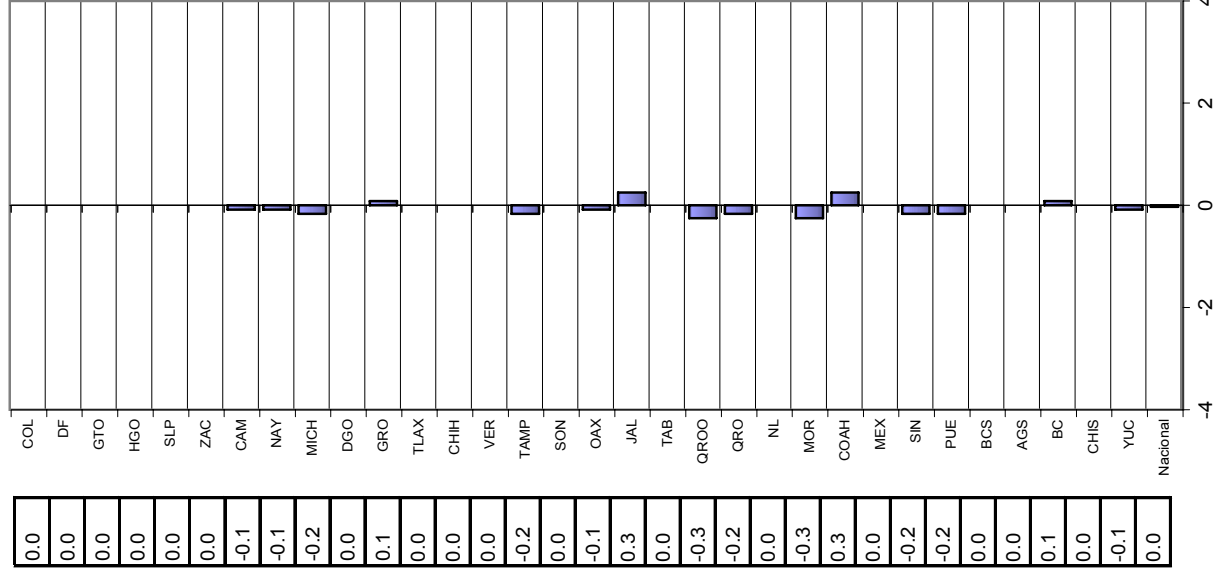
Velocidad de cambio de los componentes del SEED - cierre 2002

para el periodo - cierre 2003

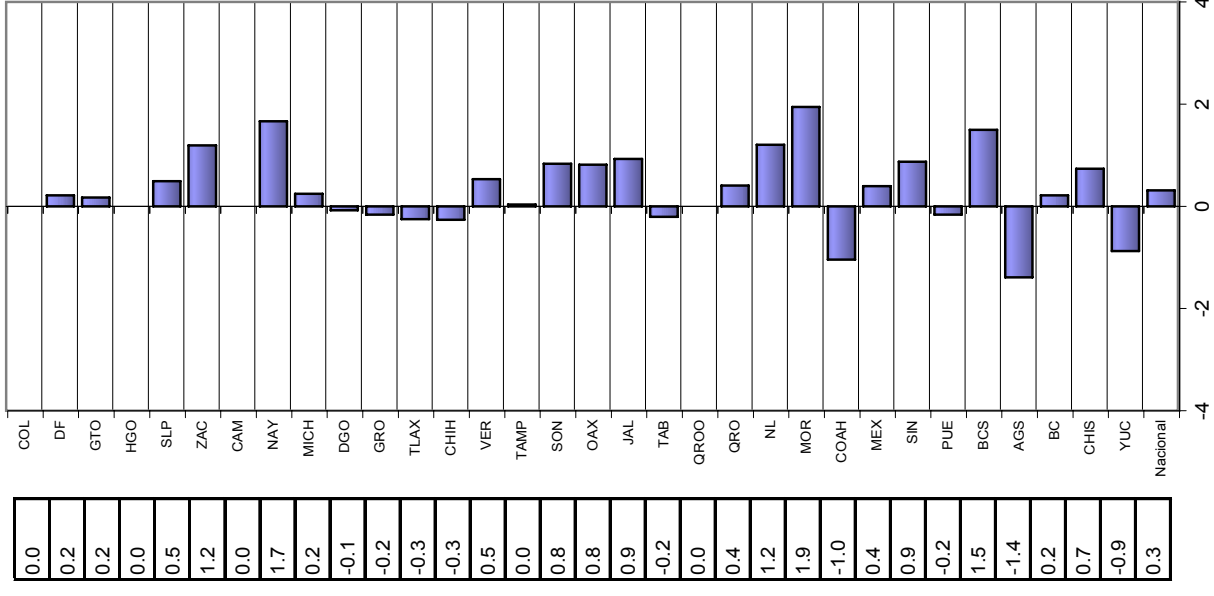
OPORTUNIDAD



COBERTURA



CALIDAD



DEFINICION DE INDICADORES QUE INTEGRAN LA EVALUACION DEL SEED

1. Oportunidad: $\text{Número de informes mensuales recibidos oportunamente en el periodo} / \text{Número total de informes mensuales esperados en el periodo} \times 100$

2. Cobertura: $\text{Número de defunciones notificadas en el periodo} / \text{total de defunciones ocurridas en el mismo periodo del año anterior} \times 100$

3. Calidad: $\text{Número de estudios epidemiológicos realizados en el periodo} \times 100 / \text{Número de defunciones sujetas a vigilancia epidemiológica notificadas en el periodo}$