


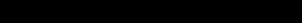
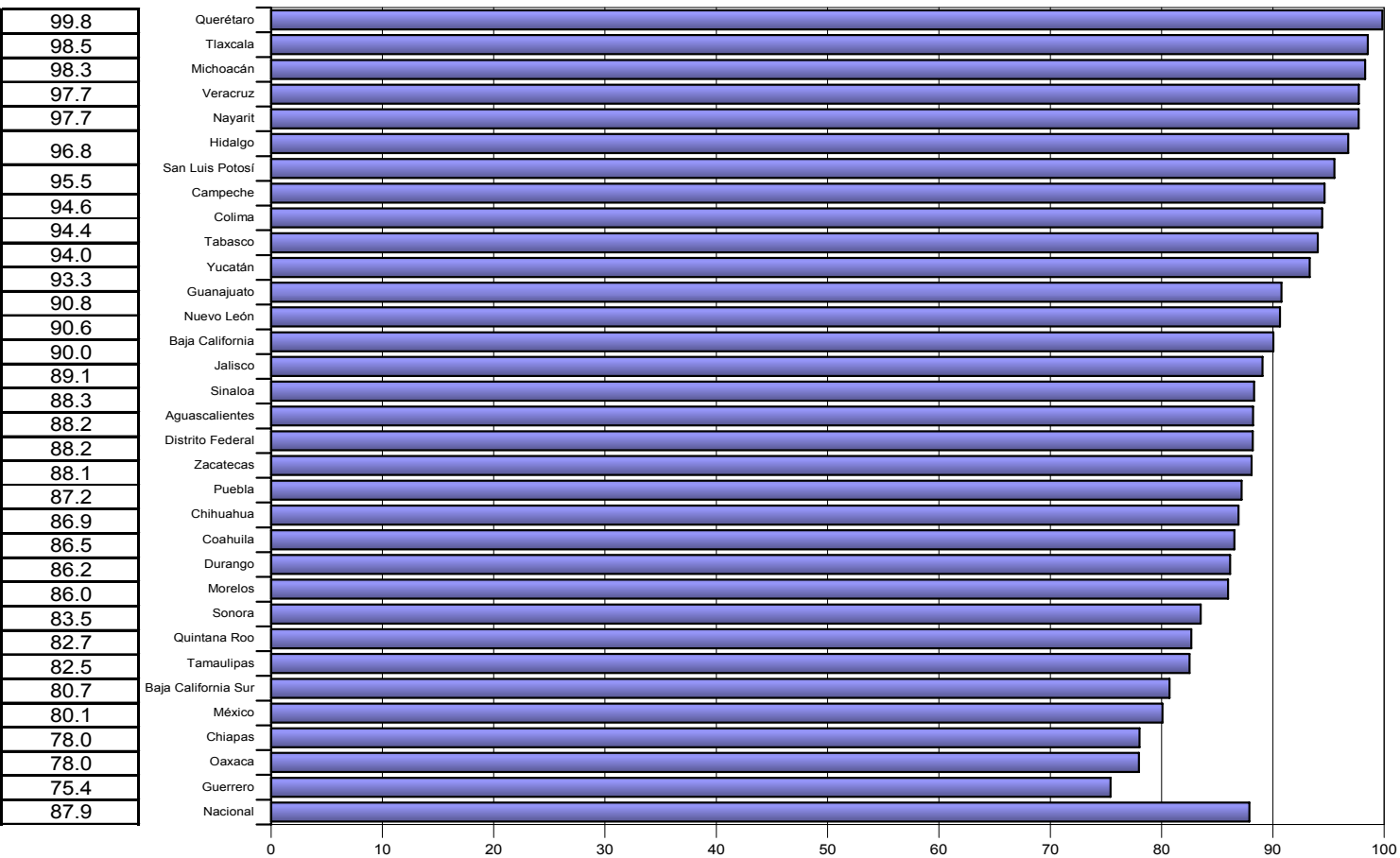


Categoría	Intervalo	Gradiente de evaluación
Sobresaliente	> 90.0	
Satisfactorio	80.0-90.0	
Mínimo	60.0-79.9	
Precario	< 60.0	

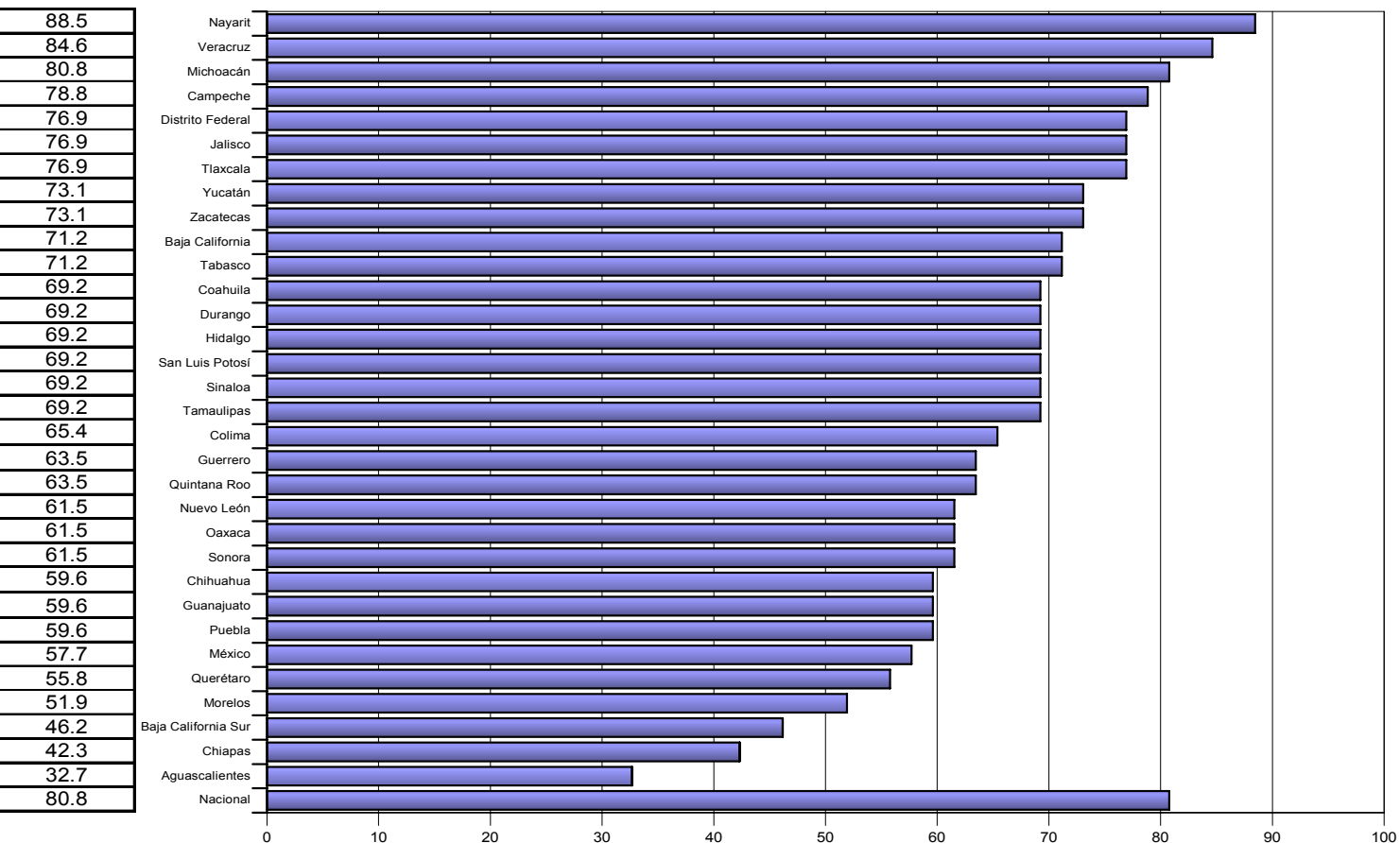
COBERTURA

INDICE DE EVALUACION



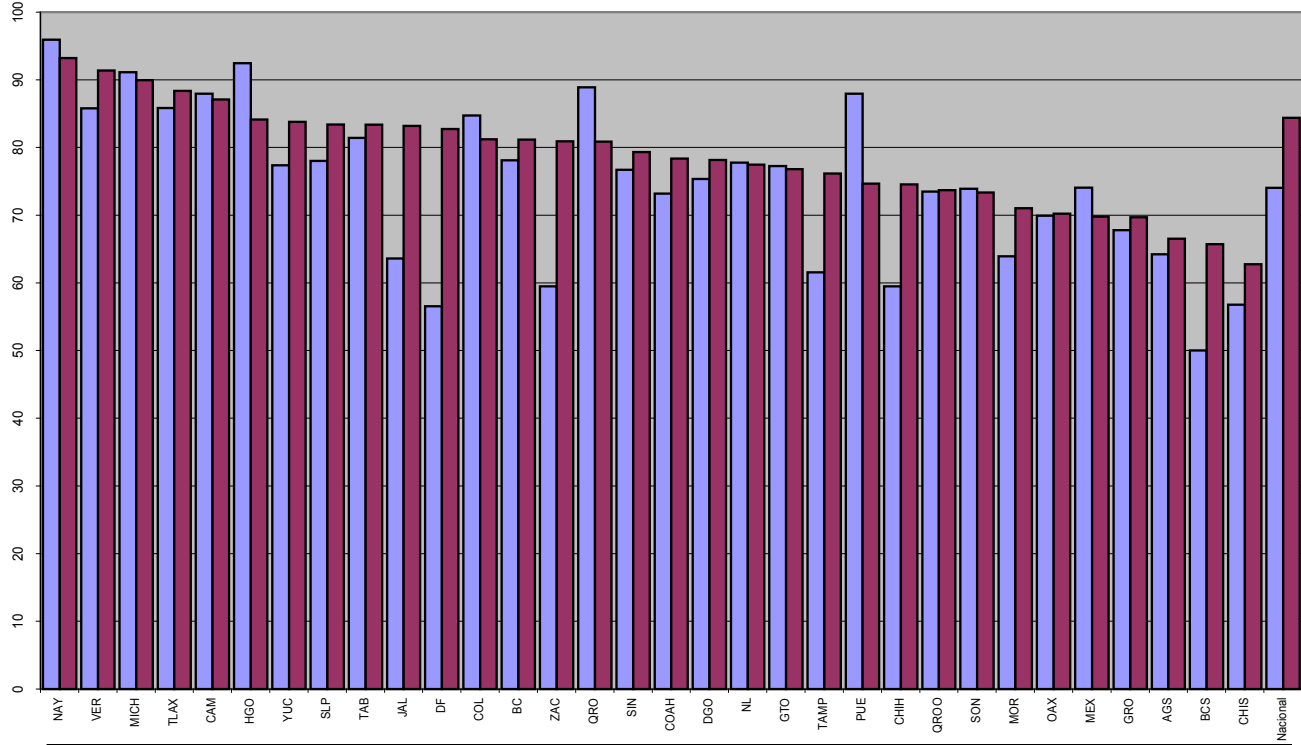
CONSISTENCIA

INDICE DE EVALUACION

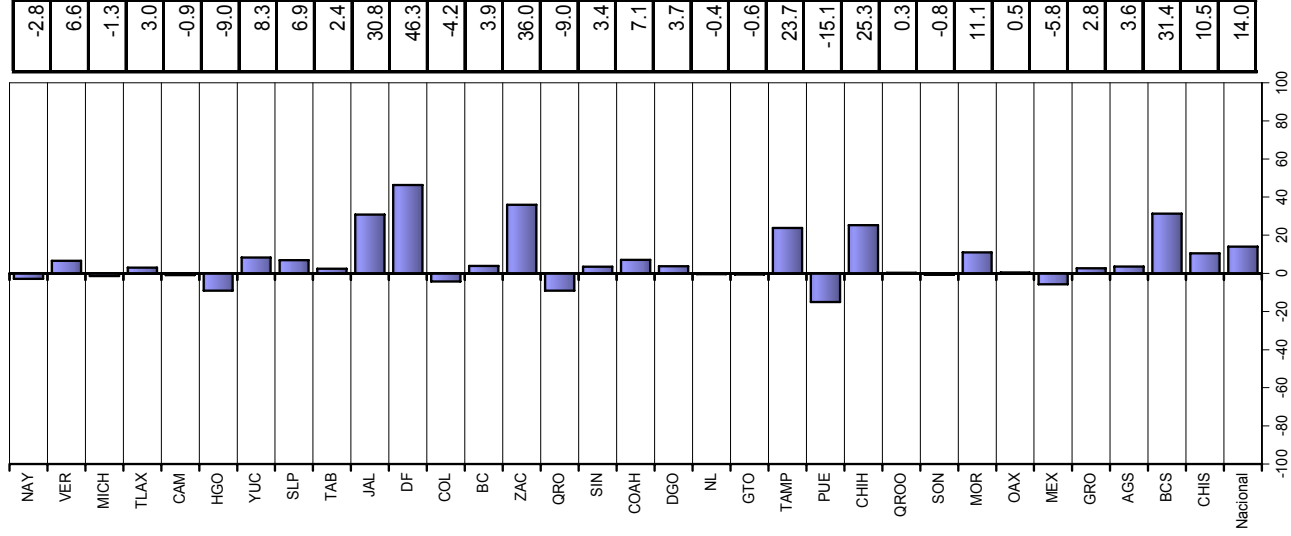


Índice de desempeño vectorial cierre 2001 y cierre 2002

cierre 2001	cierre 2002
95.9	93.2
85.8	91.4
91.1	90.0
85.8	88.4
87.9	87.1
92.4	84.1
77.4	83.8
78.0	83.4
81.4	83.4
63.6	83.2
56.6	82.7
84.7	81.2
78.1	81.2
59.5	80.9
88.9	80.9
76.7	79.3
73.2	78.4
75.3	78.2
77.8	77.5
77.2	76.8
61.5	76.2
88.0	74.7
59.5	74.5
73.5	73.7
73.9	73.4
63.9	71.0
69.9	70.2
74.1	69.8
67.8	69.7
64.2	66.5
50.0	65.7
56.8	62.7
74.0	84.4



Índice de comparación entre cierre 2002 y cierre 2001



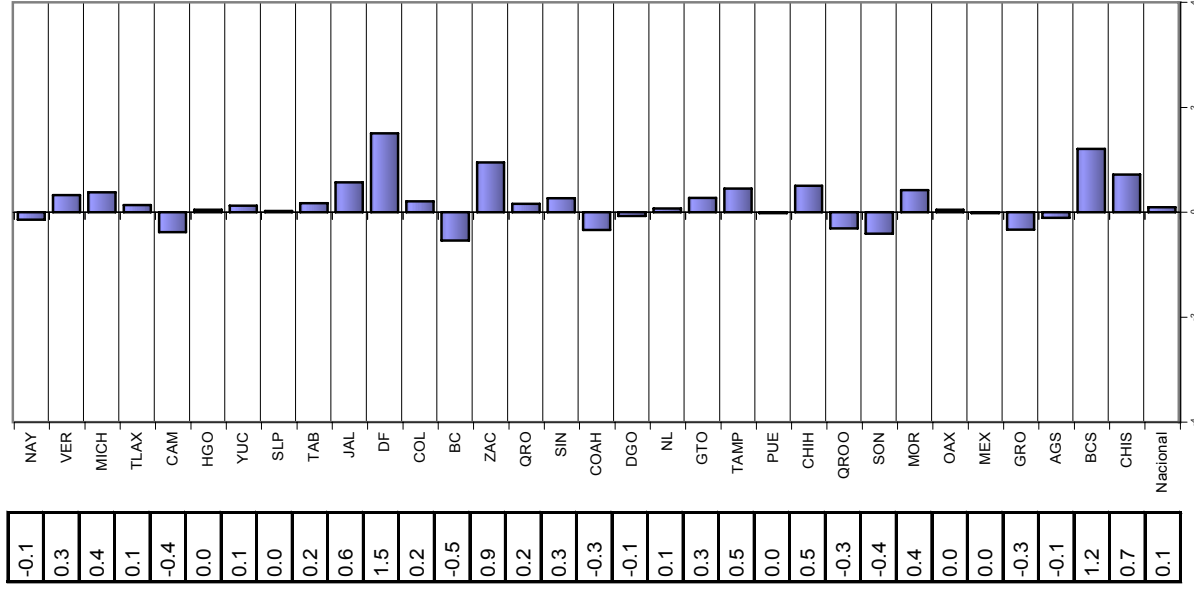
(%)

Entidad	Vector diferencia entre		Magnitud
	cierre 2001	y	
	1	2	
NAY	-1.7	-3.8	4.2
VER	3.9	7.7	8.7
MICH	4.6	-7.7	9.0
TLAX	1.6	3.8	4.1
CAM	-4.6	3.8	6.0
HGO	0.6	-19.3	19.3
YUC	1.5	13.5	13.6
SLP	0.3	13.4	13.4
TAB	2.0	2.0	2.8
JAL	6.9	40.4	41.0
DF	18.1	38.4	42.5
COL	2.5	-11.5	11.8
BC	-6.5	17.4	18.5
ZAC	11.4	38.5	40.1
QRO	1.9	-23.0	23.1
SIN	3.2	1.9	3.7
COAH	-4.1	19.2	19.7
DGO	-0.8	7.7	7.8
NL	0.8	-2.0	2.1
GTO	3.3	-5.8	6.6
TAMP	5.4	28.8	29.3
PUE	-0.2	-28.9	28.9
CHIH	6.0	36.5	37.0
QROO	-3.7	5.8	6.9
SON	-4.9	5.7	7.5
MOR	5.1	11.5	12.6
OAX	0.6	0.0	0.6
MEX	-0.2	-9.6	9.6
GRO	-4.0	9.7	10.4
AGS	-1.3	17.3	17.3
BCS	14.5	21.2	25.6
CHIS	8.6	1.9	8.8
Nacional	1.1	22.2	22.2

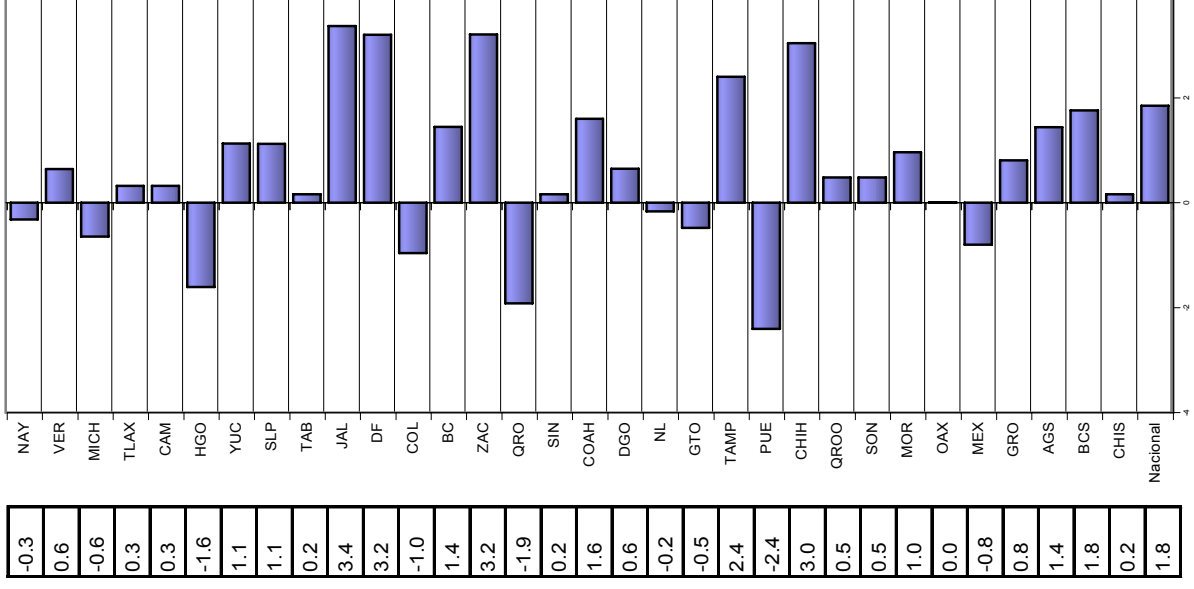
INDICADORES

Velocidad de cambio de los componentes del SUAVE para el periodo cierre 2001 - cierre 2002

COBERTURA



CONSISTENCIA



DEFINICION DE INDICADORES QUE INTEGRAN LA EVALUACION DEL SUAVE

1. Cobertura: Porcentaje de unidades médicas de cada entidad federativa que notifican con oportunidad semanal los casos nuevos de enfermedad sujetos a vigilancia epidemiológica, del total de unidades que el sector salud tiene dadas de alta en el catálogo d

2. Consistencia: Proporción de semanas en que el volumen de diagnósticos es consistente, considerando como semana consistente aquella que mantenga un volumen de diagnóstico entre el 80 y el 120% del promedio o la mediana de diagnósticos notificados con op