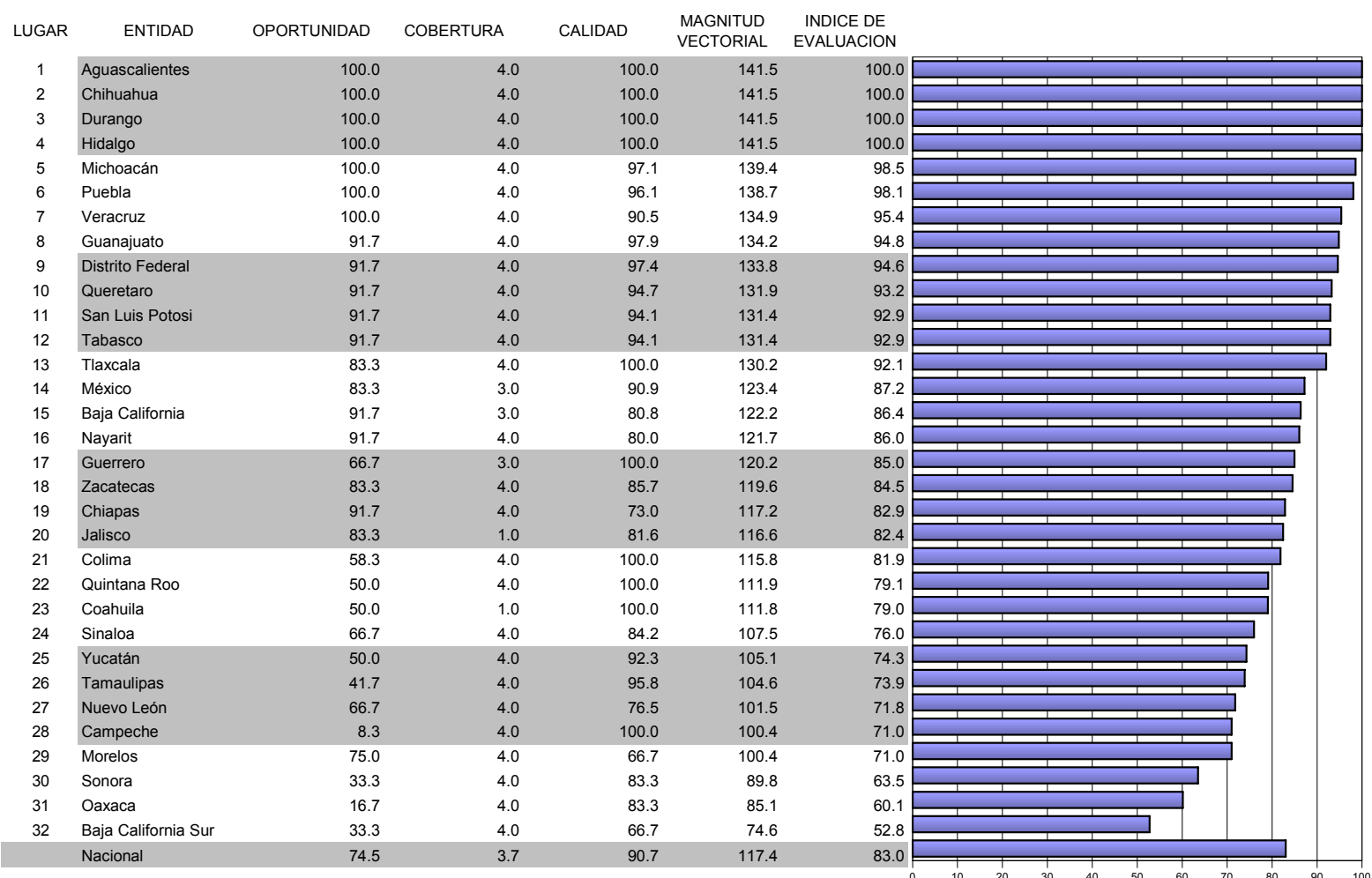






# Caminando a la Excelencia

Informe

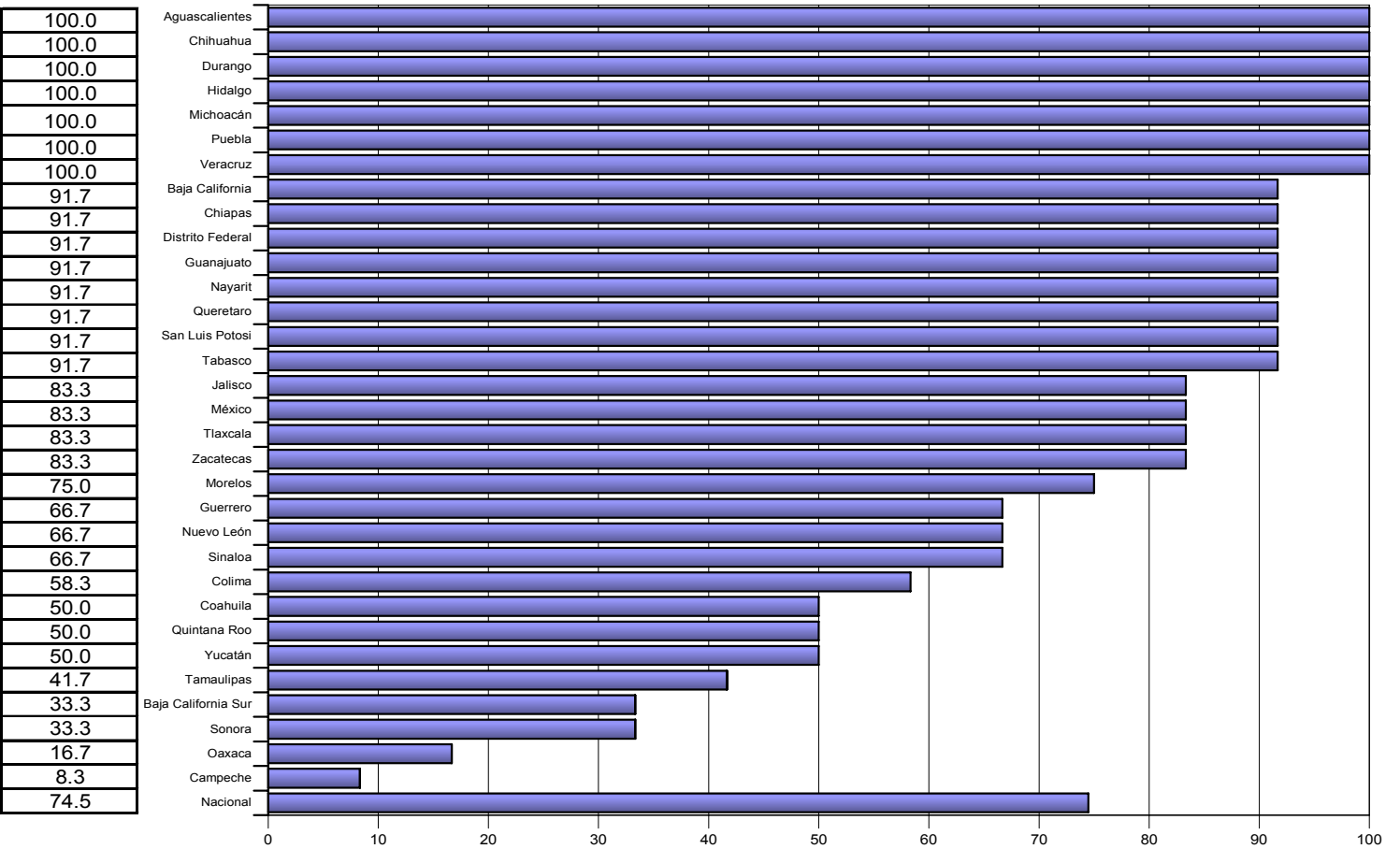
cierre 2002



Categoría	Intervalo	Gradiente de evaluación
Sobresaliente	> 90.0	
Satisfactorio	80.0-90.0	
Mínimo	60.0-79.9	
Precario	< 60.0	

# OPORTUNIDAD

INDICE DE EVALUACION



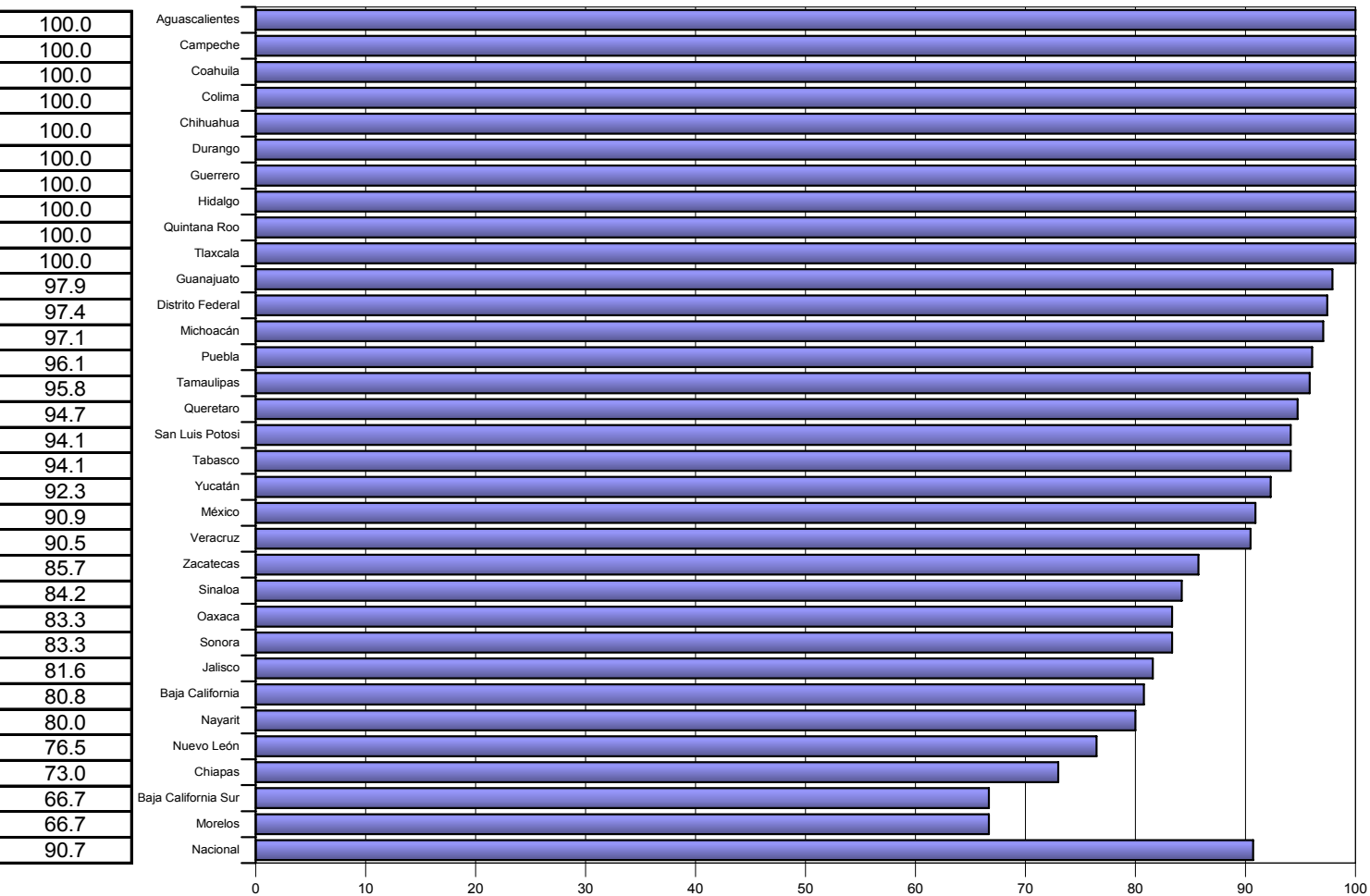
# COBERTURA

INDICE DE EVALUACION



# CALIDAD

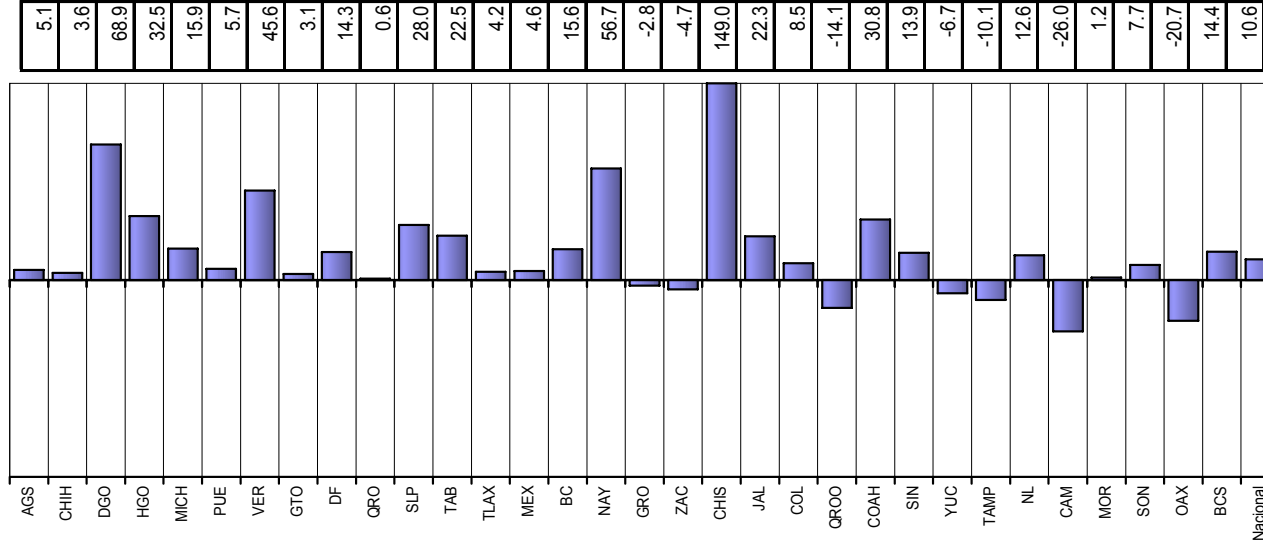
INDICE DE EVALUACION



Índice de desempeño vectorial cierre 2001 y cierre 2002

Cierre 2001	Cierre 2002
95.1	100.0
96.5	100.0
59.2	100.0
75.5	100.0
85.0	98.5
92.8	98.1
65.5	95.4
92.0	94.8
82.8	94.6
92.6	93.2
72.6	92.9
75.9	92.9
88.4	92.1
83.3	87.2
74.7	86.4
54.9	86.0
87.4	85.0
88.8	84.5
33.3	82.9
67.4	82.4
75.5	81.9
92.0	79.1
60.4	79.0
66.7	76.0
79.6	74.3
82.2	73.9
63.7	71.8
95.9	71.0
70.1	71.0
58.9	63.5
75.9	60.1
46.1	52.8
75.1	83.0

Índice de comparación entre cierre 2002 y cierre 2001 (%)



(%)

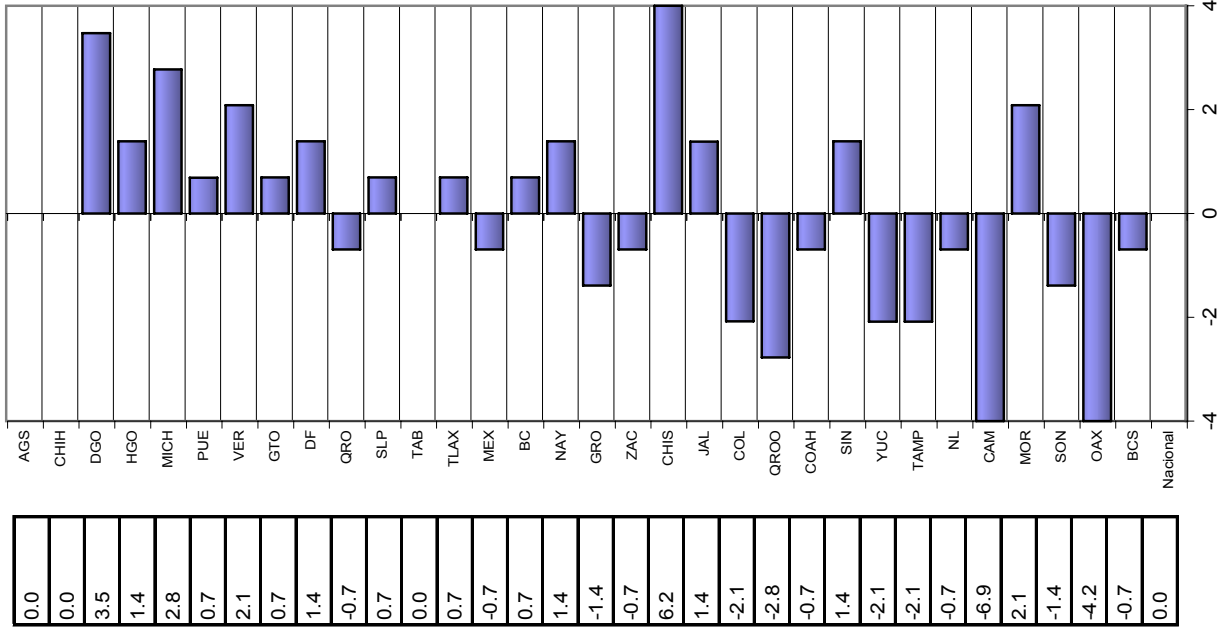
Vector diferencia entre cierre 2001 y cierre 2002

Cierre 2001	1	2	3	Magnitud
0.0	0.0	0.0	10.0	10.0
0.0	0.0	0.0	7.1	7.1
41.7	0.0	0.0	40.0	57.8
16.7	0.0	0.0	33.3	37.3
33.3	1.0	-2.9		33.4
8.3	0.0	2.3		8.6
25.0	0.0	36.2		44.0
8.4	2.0	-2.1		8.9
16.7	2.0	7.5		18.4
-8.3	0.0	10.1		13.1
8.4	1.0	34.1		35.1
0.0	0.0	38.5		38.5
8.3	2.0	0.0		8.6
-8.4	-1.0	16.9		18.9
8.4	0.0	15.8		17.9
16.7	1.0	60.0		62.3
-16.6	-1.0	8.7		18.8
-8.4	0.0	0.0		8.4
75.0	3.0	29.0		80.4
16.6	-3.0	13.6		21.7
-25.0	0.0	33.3		41.6
-33.3	0.0	0.0		33.3
-8.3	-1.0	37.5		38.4
16.7	2.0	4.2		17.3
-25.0	0.0	8.4		26.4
-25.0	1.0	0.6		25.1
-8.3	1.0	26.5		27.8
-83.4	1.0	0.0		83.4
25.0	3.0	-19.0		31.6
-16.7	2.0	16.6		23.6
-50.0	0.0	-0.7		50.0
-8.4	0.0	16.7		18.6
0.0	0.5	15.1		15.1

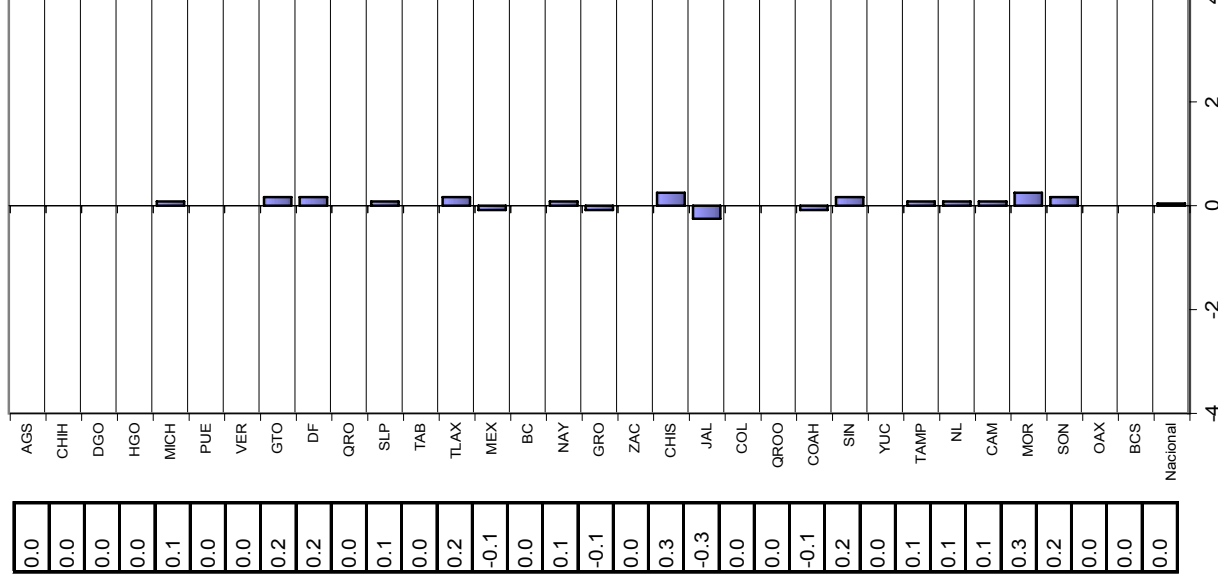
INDICADORES

# Velocidad de cambio de los componentes del SEED para el periodo cierre 2001 - cierre 2002

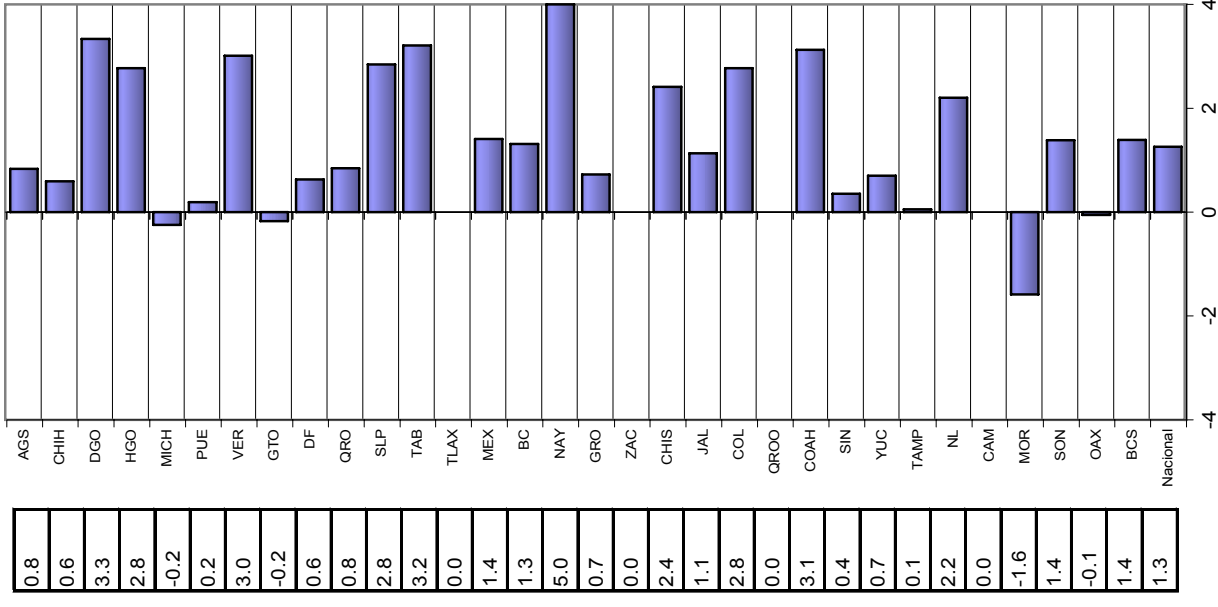
OPORTUNIDAD



COBERTURA



CALIDAD



## DEFINICION DE INDICADORES QUE INTEGRAN LA EVALUACION DEL SEED

1. Oportunidad:  $\text{Número de informes mensuales recibidos oportunamente en el periodo} / \text{Número total de informes mensuales esperados en el periodo} \times 100$

2. Cobertura:  $\text{Número de defunciones notificadas en el periodo} / \text{total de defunciones ocurridas en el mismo periodo del año anterior} \times 100$

3. Calidad:  $\text{Número de estudios epidemiológicos realizados en el periodo} \times 100 / \text{Número de defunciones sujetas a vigilancia epidemiológica notificadas en el periodo}$