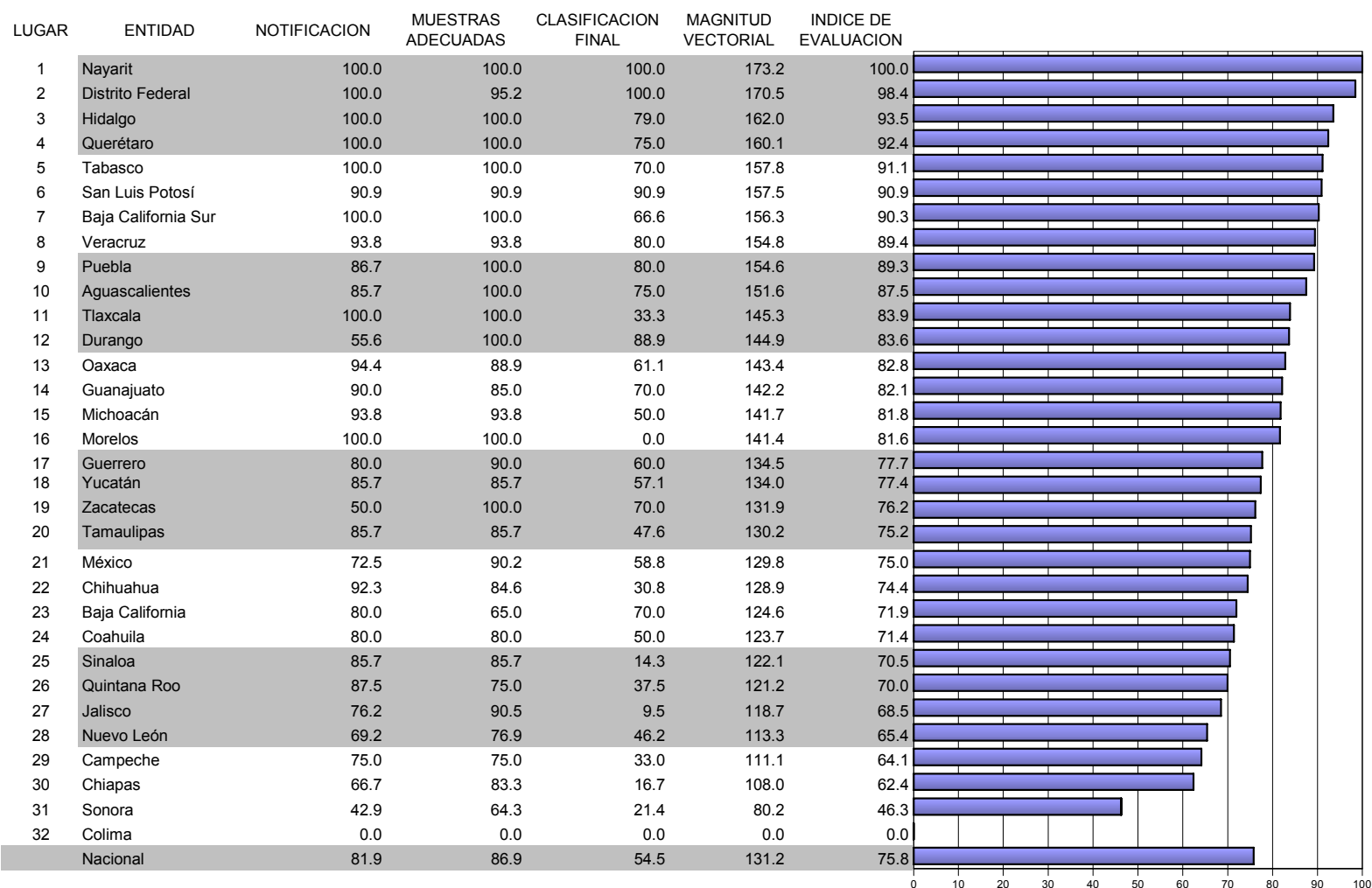


Caminando a la Excelencia

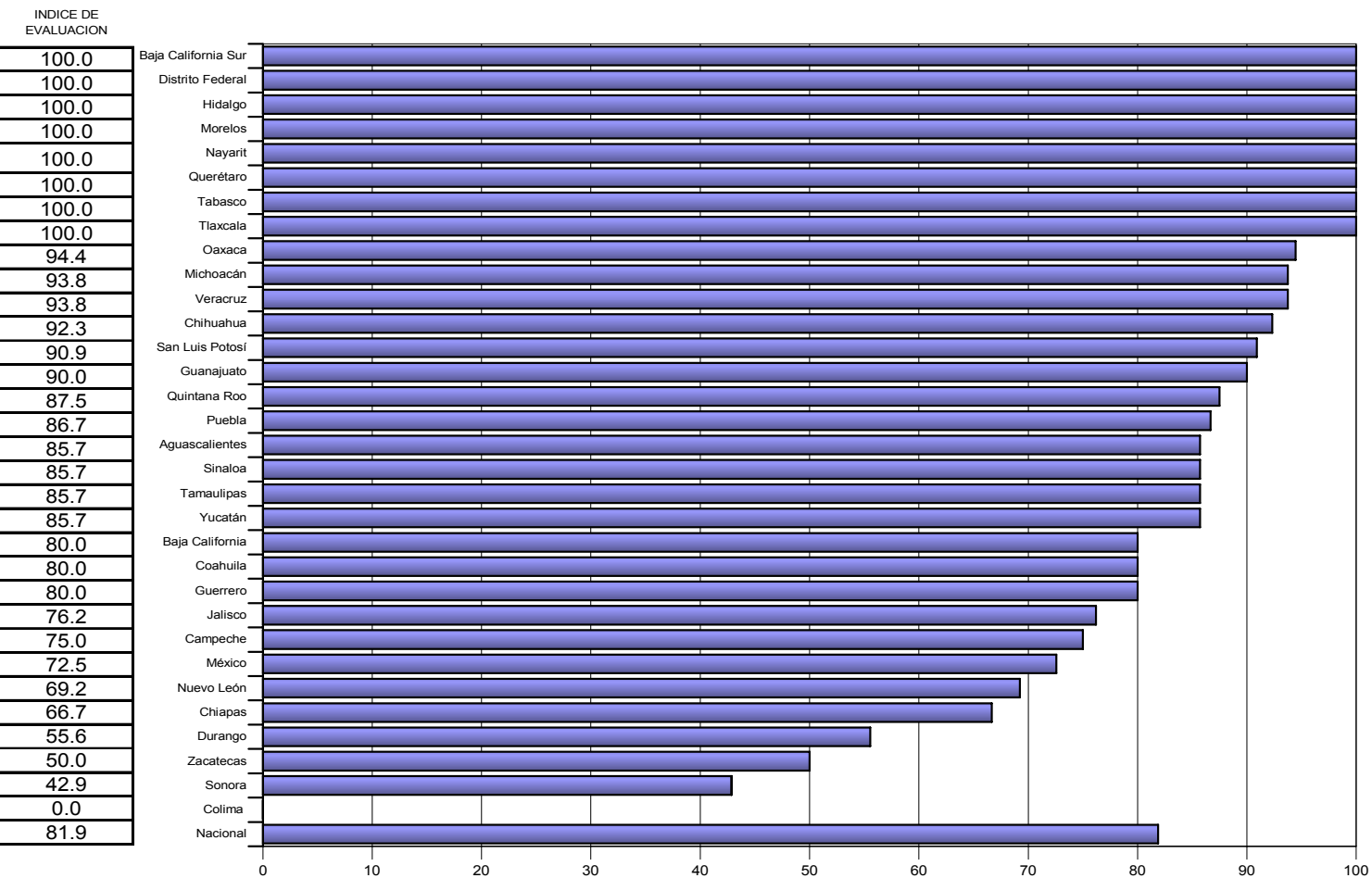
Informe

cierre 2002



Categoría	Intervalo	Gradiente de evaluación
Sobresaliente	> 90.0	
Satisfactorio	80.0-90.0	
Mínimo	60.0-79.9	
Precario	< 60.0	

NOTIFICACION

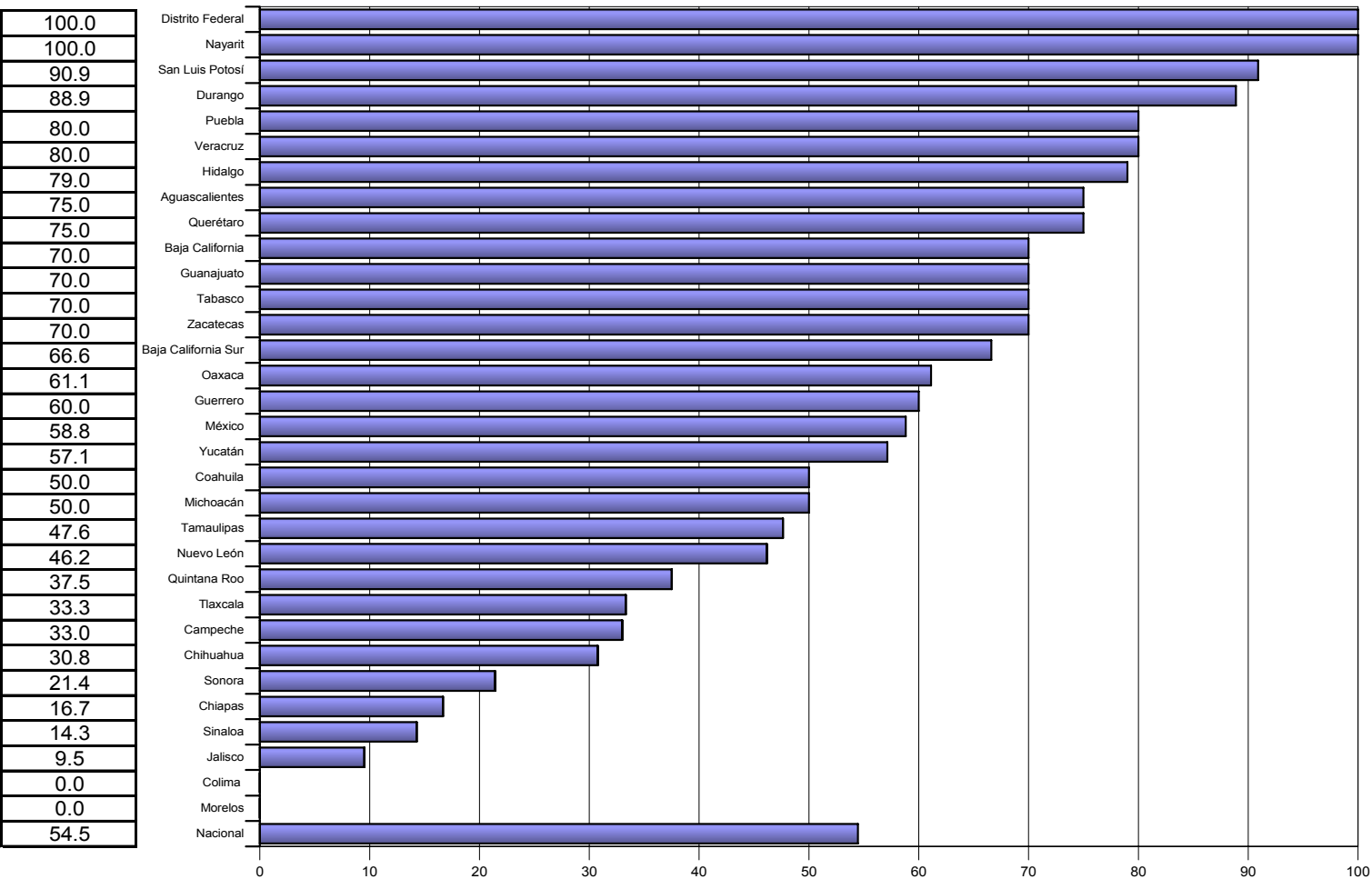


MUESTRAS ADECUADAS



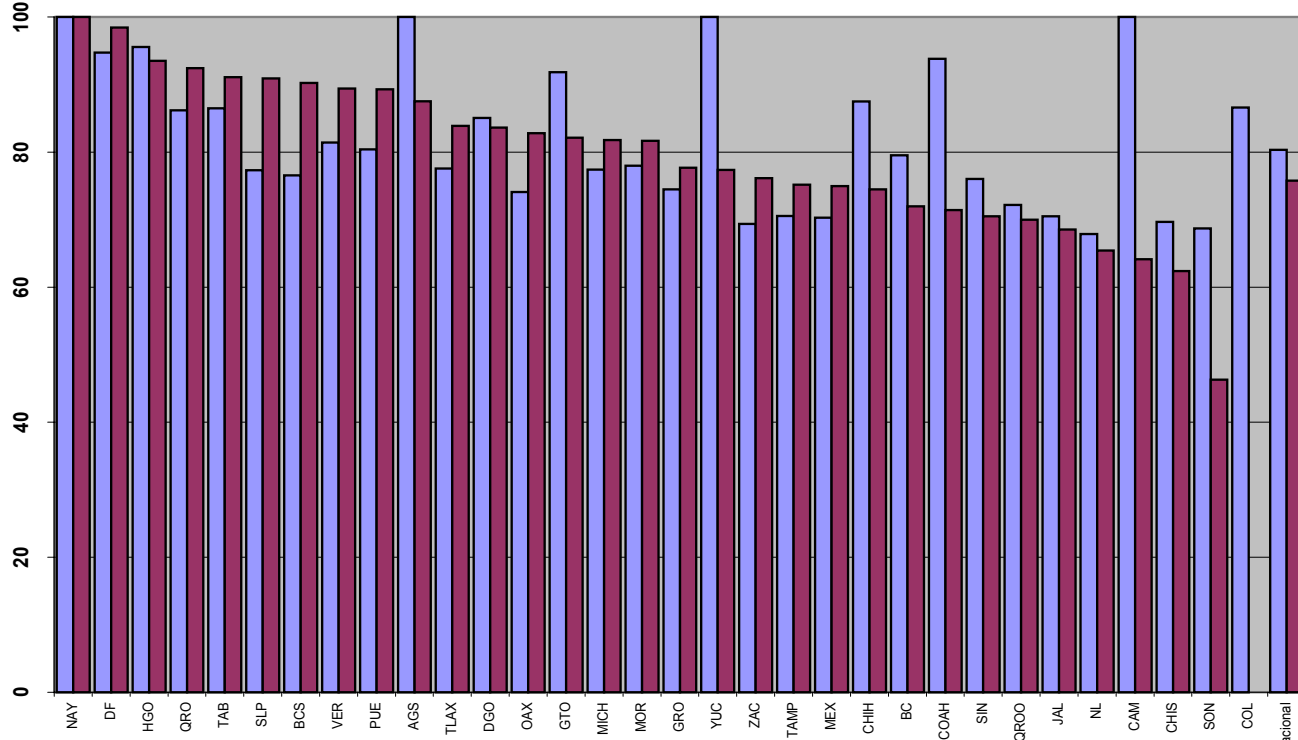
CLASIFICACION FINAL

INDICE DE
EVALUACION

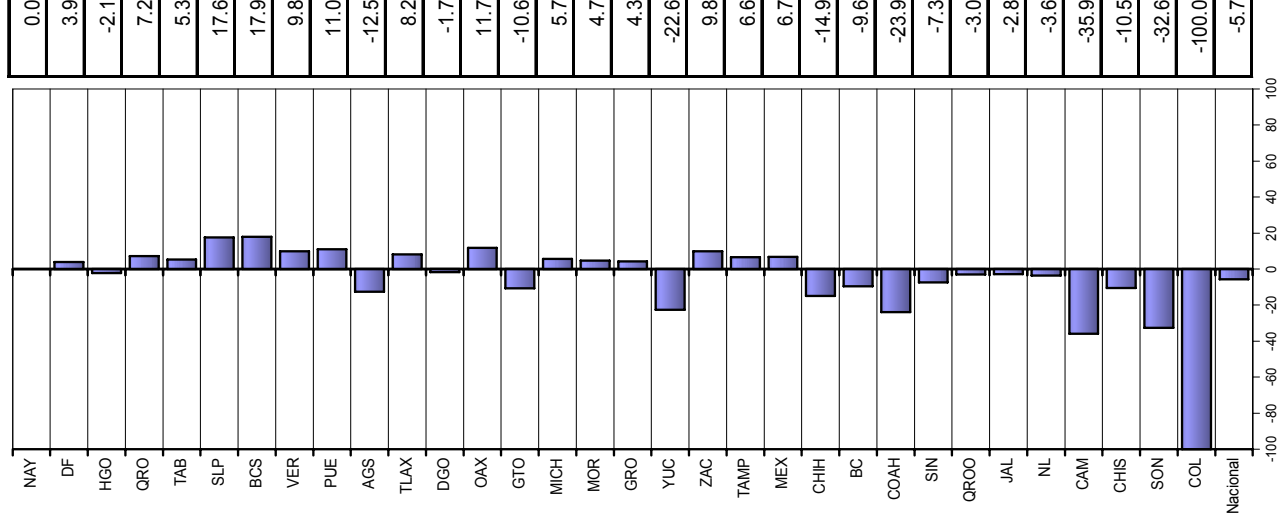


Índice de desempeño vectorial cierre 2001 y cierre 2002

cierre 2001	cierre 2002
100.0	100.0
94.7	98.4
95.6	93.5
86.2	92.4
86.5	91.1
77.3	90.9
76.6	90.3
81.4	89.4
80.4	89.3
100.0	87.5
77.5	83.9
85.1	83.6
74.1	82.8
91.8	82.1
77.4	81.8
78.0	81.6
74.5	77.7
100.0	77.4
69.4	76.2
70.5	75.2
70.3	75.0
87.5	74.4
79.5	71.9
93.8	71.4
76.0	70.5
72.2	70.0
70.5	68.5
67.8	65.4
100.0	64.1
69.7	62.4
68.7	46.3
86.6	0.0
80.3	75.8



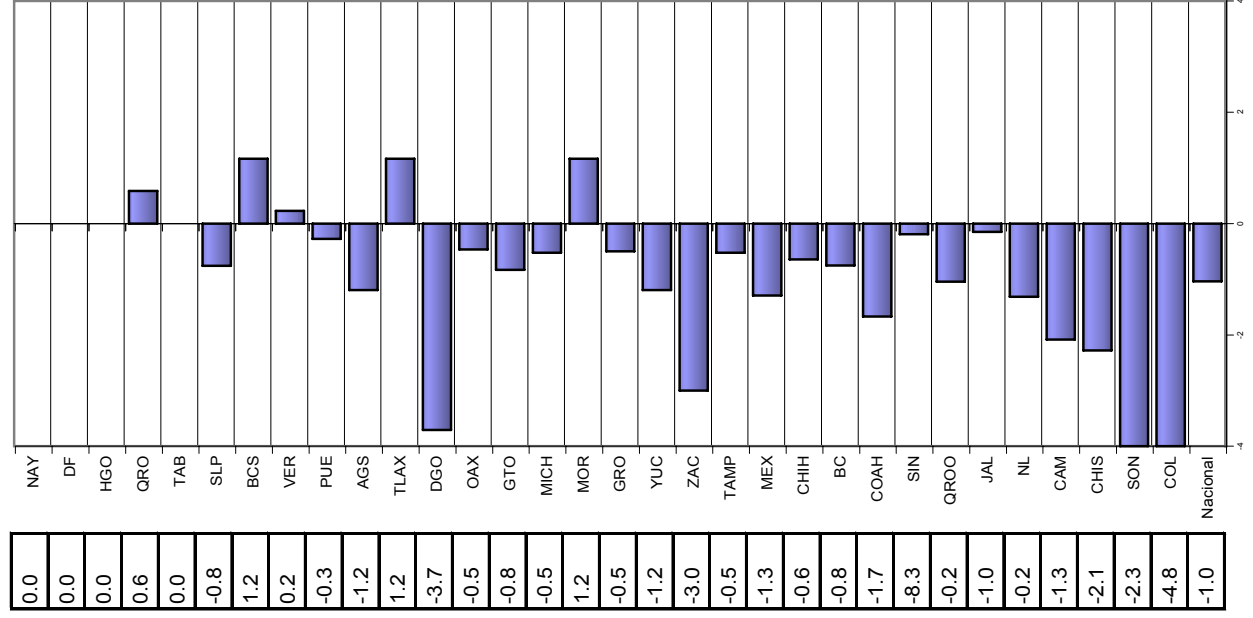
Índice de comparación entre cierre 2002 - cierre 2001



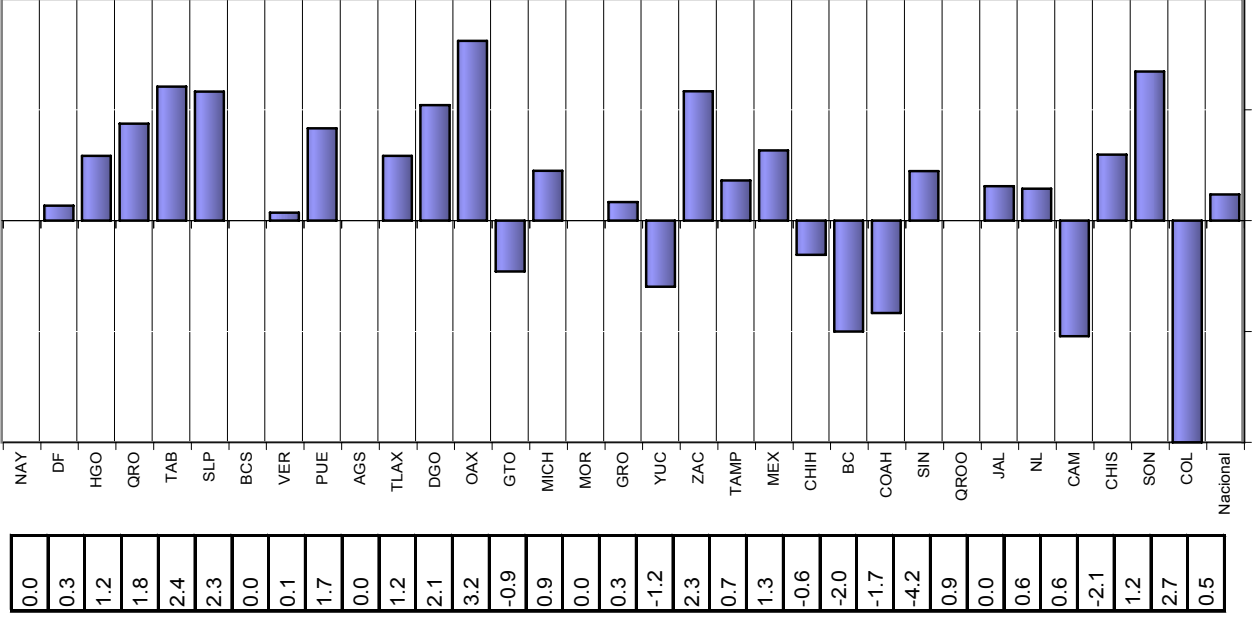
cierre 2001	Vector diferencia entre			cierre 2002	Magnitud
	1	2	3		
0.0	0.0	0.0	0.0	0.0	0.0
0.0	0.0	3.2	8.0	8.6	8.6
0.0	0.0	14.0	-21.0	25.2	25.2
7.0	21.0	21.0	-11.0	24.7	24.7
0.0	29.0	-16.0	-16.0	33.1	33.1
-9.1	27.9	27.9	27.9	40.5	40.5
14.0	0.0	52.6	52.6	54.4	54.4
2.8	1.8	24.0	24.0	24.2	24.2
-3.3	20.0	10.0	10.0	22.6	22.6
-14.3	0.0	-25.0	-25.0	28.8	28.8
14.0	14.0	-23.7	-23.7	30.9	30.9
-44.4	25.0	10.9	10.9	52.1	52.1
-5.6	38.9	-1.9	-1.9	39.3	39.3
-10.0	-11.0	-8.0	-8.0	16.9	16.9
-6.3	10.8	17.0	17.0	21.1	21.1
14.0	0.0	-29.0	-29.0	32.2	32.2
-6.0	4.0	17.0	17.0	18.5	18.5
-14.3	-14.3	-42.9	-42.9	47.4	47.4
-36.0	28.0	27.0	27.0	53.0	53.0
-6.3	8.7	24.6	24.6	26.9	26.9
-15.5	15.2	20.8	20.8	30.1	30.1
-7.7	-7.4	-36.2	-36.2	37.8	37.8
-9.0	-24.0	14.0	14.0	29.2	29.2
-20.0	-20.0	-30.0	-30.0	41.2	41.2
-2.3	10.7	-48.7	-48.7	49.9	49.9
-12.5	0.0	37.5	37.5	39.5	39.5
-1.8	7.5	-34.5	-34.5	35.3	35.3
-15.8	6.9	5.2	5.2	18.0	18.0
-25.0	-25.0	-67.0	-67.0	75.8	75.8
-27.3	14.3	-14.3	-14.3	34.0	34.0
-57.1	32.3	-34.6	-34.6	74.2	74.2
-100.0	-50.0	-100.0	-100.0	150.0	150.0
-12.4	5.7	-7.7	-7.7	15.7	15.7

Velocidad de cambio de los componentes de los Programas de PFA para el periodo cierre 2001 - cierre 2002

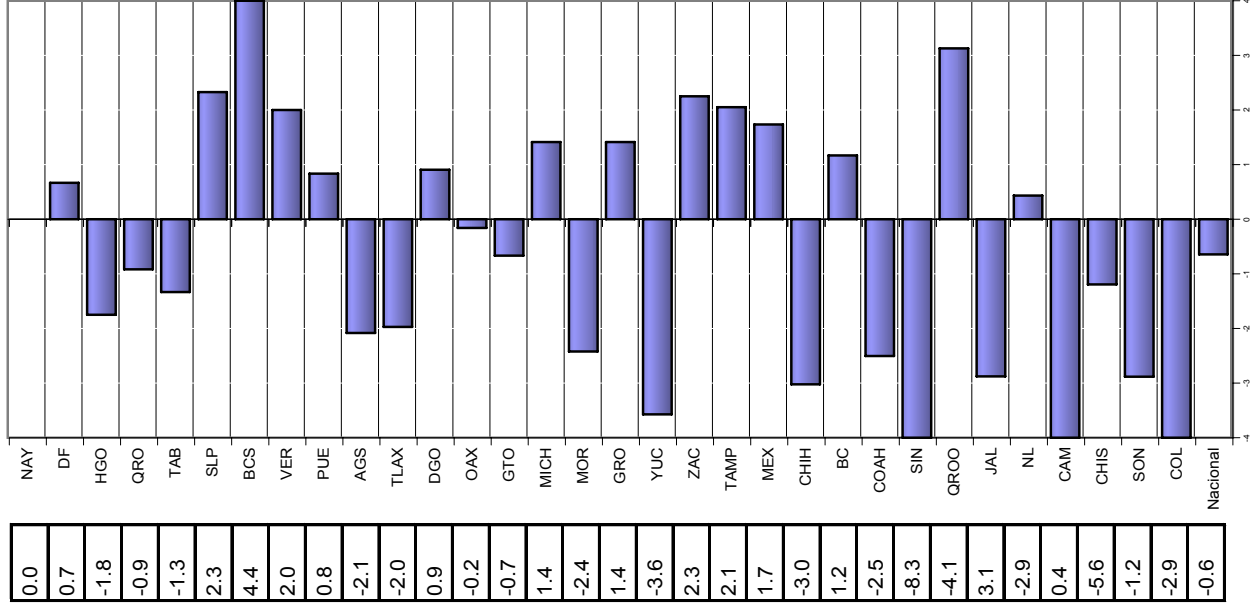
NOTIFICACION



MUESTRAS ADECUADAS



CLASIFICACION FINAL



DEFINICION DE INDICADORES QUE INTEGRAN LA EVALUACION DE PFA

1. Notificación: Número de casos en las últimas 52 semanas / la población de menores de 15 años X 100

2. Muestras adecuadas: Número de casos con una muestra de heces tomada en los 14 días posteriores al inicio del cuadro / Número de casos notificados en el periodo X 100

3. Clasificación final: Número de casos con clasificación en las primeras 10 semanas posteriores al inicio / Número de casos notificados en el periodo X 100