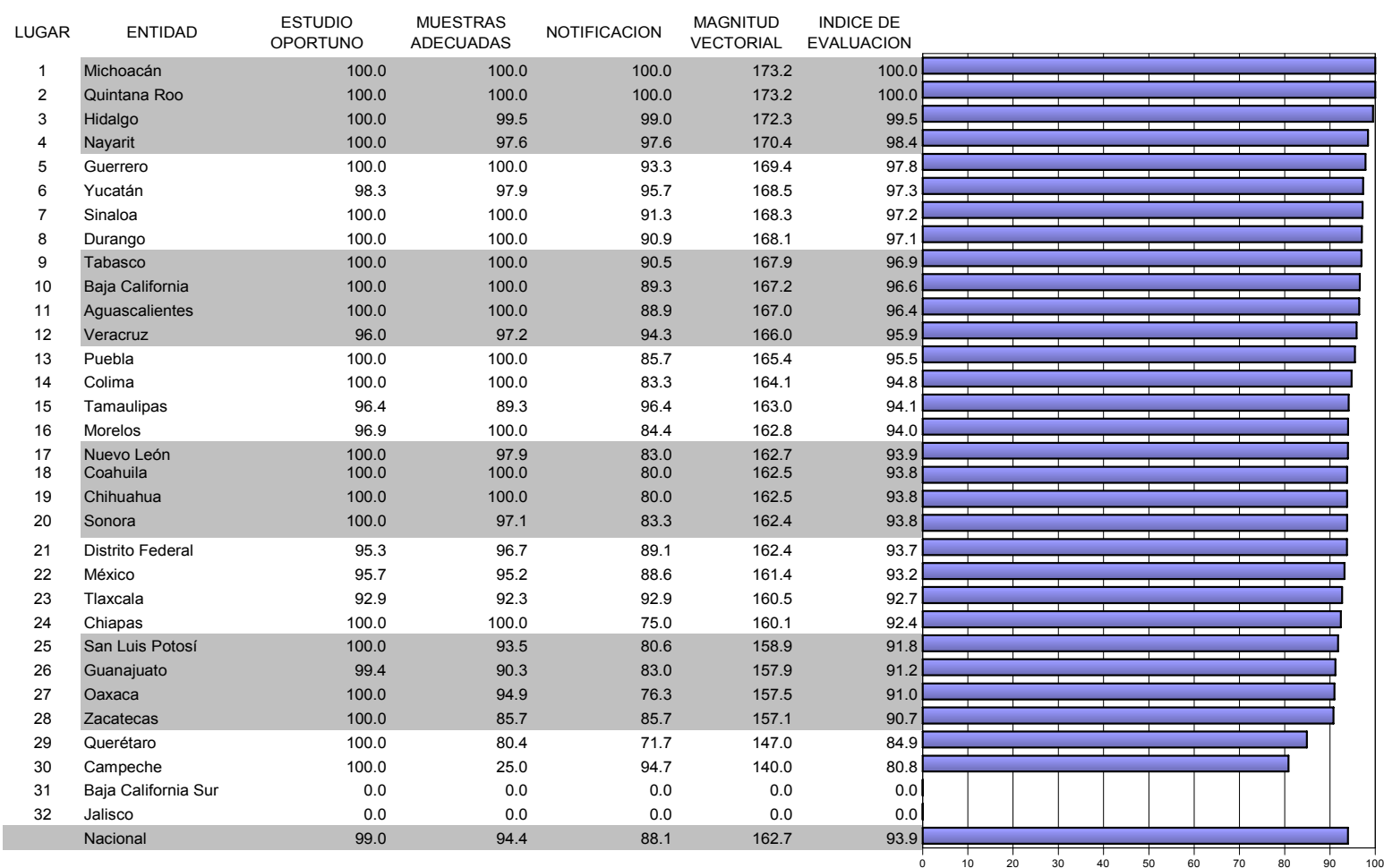


Caminando a la Excelencia

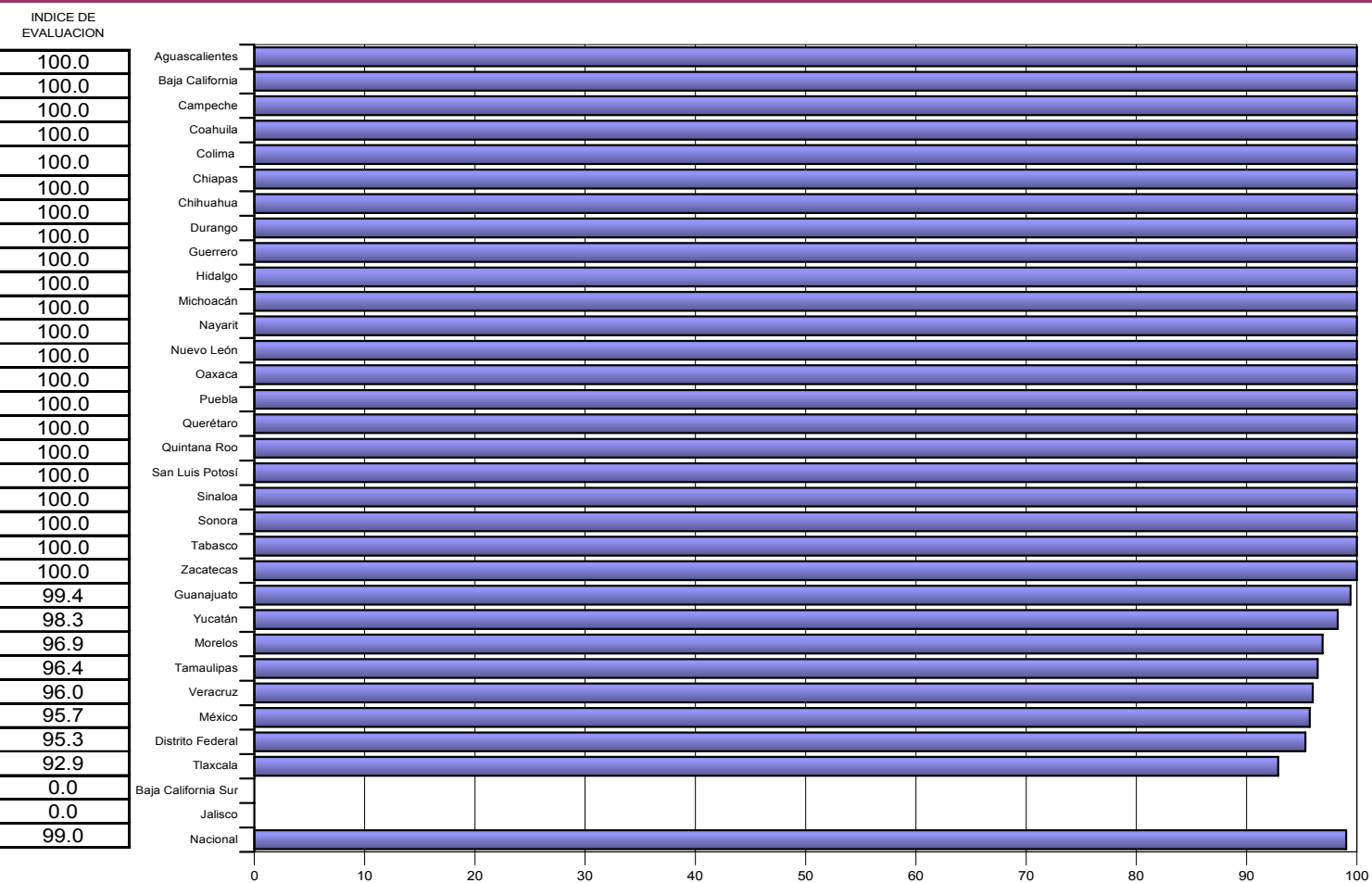
Informe

cierre 2002



Categoría	Intervalo	Gradiente de evaluación
Sobresaliente	> 90.0	Verde
Satisfactorio	80.0-90.0	Amarillo
Mínimo	60.0-79.9	Rojo
Precario	< 60.0	Negro

ESTUDIO OPORTUNO

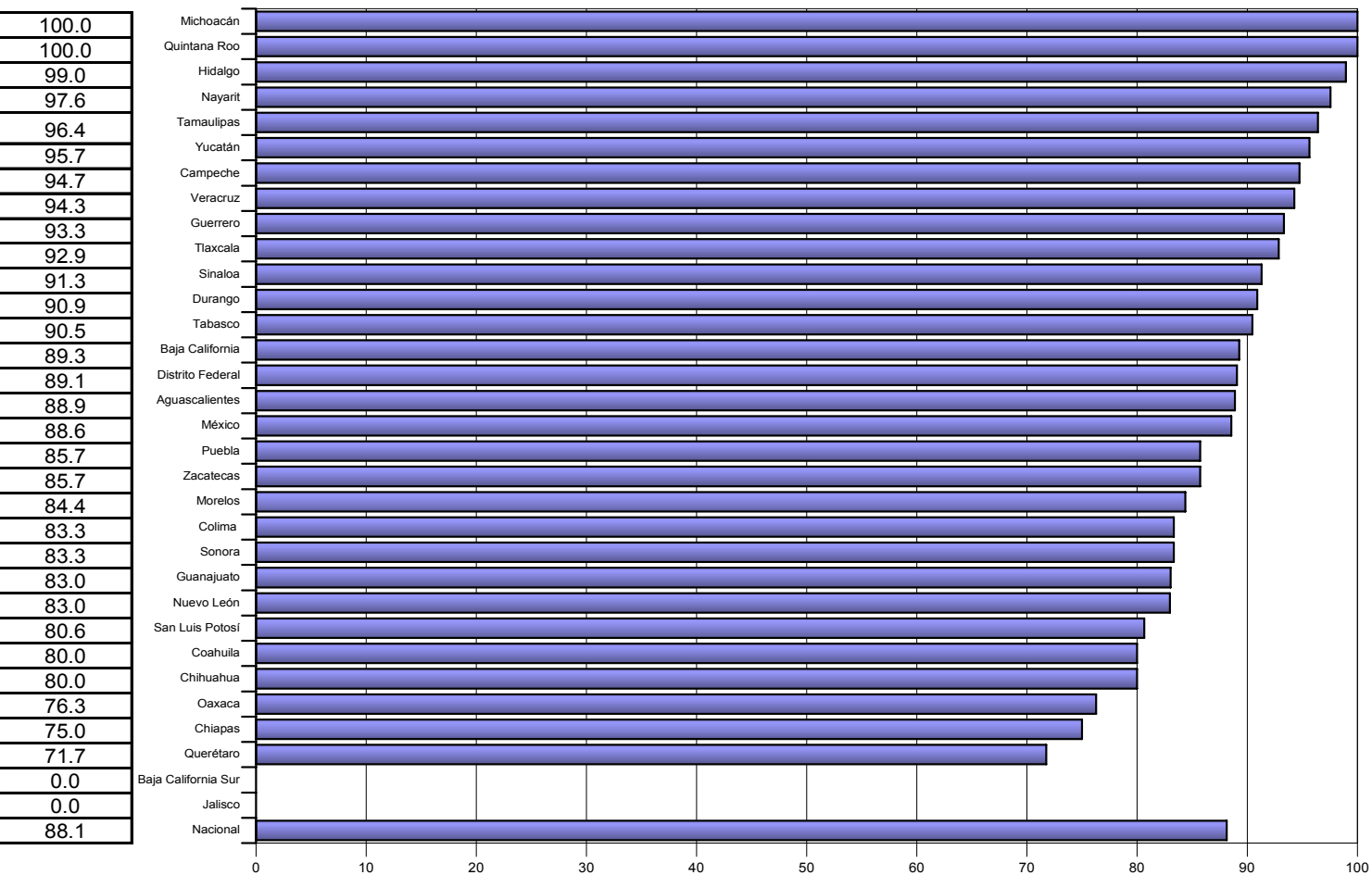


MUESTRAS ADECUADAS



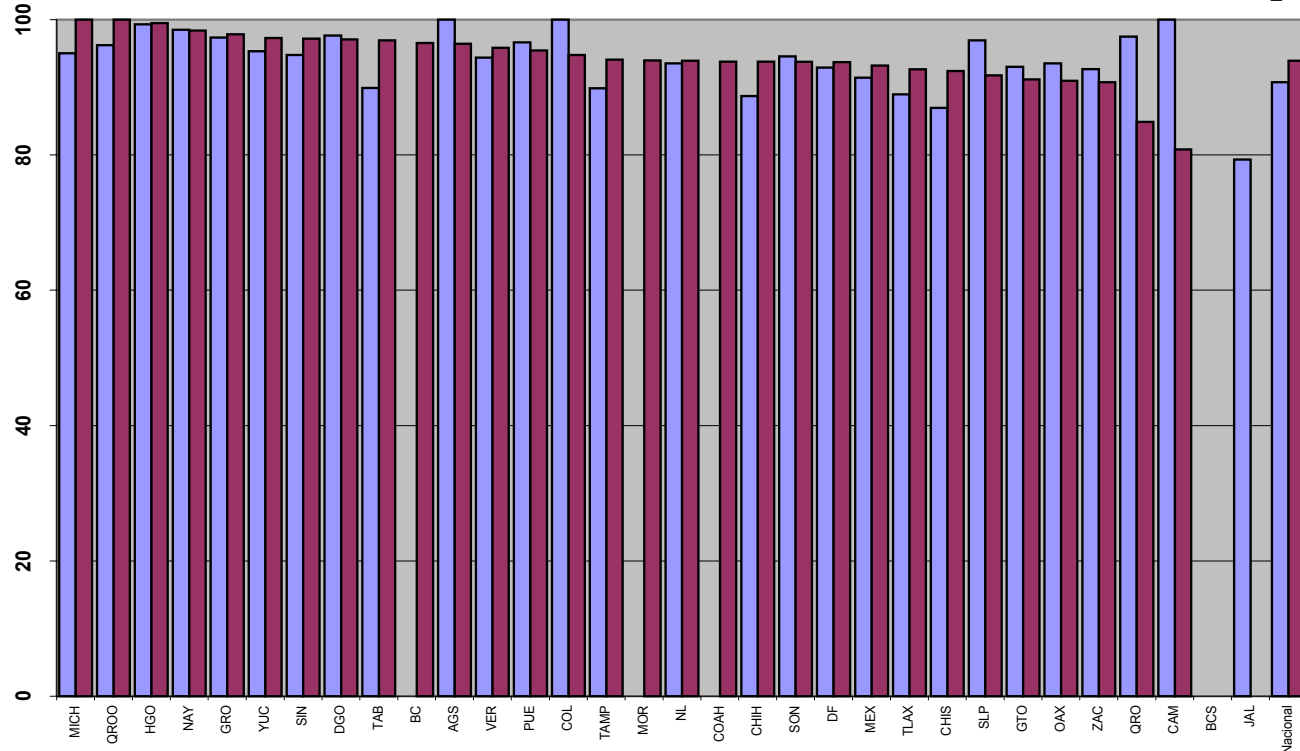
NOTIFICACION

INDICE DE EVALUACION

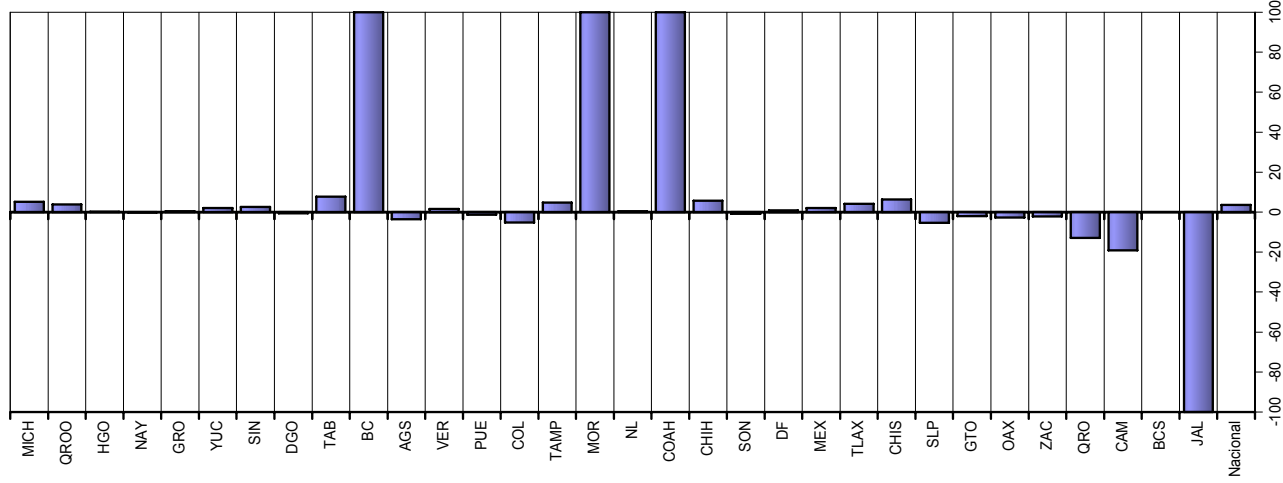


Índice de desempeño vectorial cierre
cierre 2001 y cierre 2002

cierre 2001	cierre 2002
95.0	100.0
96.2	100.0
99.3	99.5
98.5	98.4
97.4	97.8
95.3	97.3
94.8	97.2
97.7	97.1
89.9	96.9
0.0	96.6
100.0	96.4
94.4	95.9
96.7	95.5
100.0	94.8
89.9	94.1
0.0	94.0
93.5	93.9
0.0	93.8
88.7	93.8
94.6	93.8
92.9	93.7
91.4	93.2
89.0	92.7
87.0	92.4
96.9	91.8
93.0	91.2
93.5	91.0
92.7	90.7
97.5	84.9
100.0	80.8
0.0	0.0
79.3	0.0
90.7	93.9



Índice de comparación entre
cierre 2002 - cierre 2001



(%)

cierre 2001	Vector diferencia entre			Magnitud
	1	2	3	
0.0	0.0	0.0	15.8	15.8
0.0	0.0	0.0	11.8	11.8
0.0	-0.2	0.8	0.8	0.8
0.0	-0.2	-0.2	-0.2	0.3
0.0	2.0	-0.7	7.5	2.1
0.9	-2.1	4.0	3.3	5.2
0.0	0.0	0.0	-1.9	1.9
6.5	0.0	16.3	16.3	17.5
100.0	100.0	89.3	89.3	167.2
0.0	0.0	-11.1	-11.1	11.1
-3.4	-2.4	11.0	11.0	11.8
2.0	0.0	-6.1	-6.1	6.5
0.0	0.0	-16.7	-16.7	16.7
-1.2	-0.5	15.0	15.0	15.1
96.9	100.0	84.4	84.4	162.8
3.1	3.1	-5.8	-5.8	7.3
100.0	100.0	80.0	80.0	162.5
16.7	9.1	-11.7	-11.7	22.3
5.6	-2.9	-5.6	-5.6	8.4
-1.3	-0.9	5.2	5.2	5.4
-4.3	7.7	2.5	2.5	9.1
-7.1	4.1	15.7	15.7	17.7
0.0	11.8	5.0	5.0	12.8
0.0	-6.5	-9.8	-9.8	11.8
3.0	-5.5	-3.6	-3.6	7.2
5.0	-5.1	-8.7	-8.7	11.3
0.0	-14.3	9.7	9.7	17.3
0.0	-19.6	-20.6	-20.6	28.4
0.0	-75.0	-5.3	-5.3	75.2
0.0	0.0	0.0	0.0	0.0
-66.7	-100.0	-66.7	-66.7	137.4
5.4	0.4	3.8	3.8	6.6

INDICADORES

1. ESTUDIO OPORTUNO 2. MUESTRAS ADECUADAS

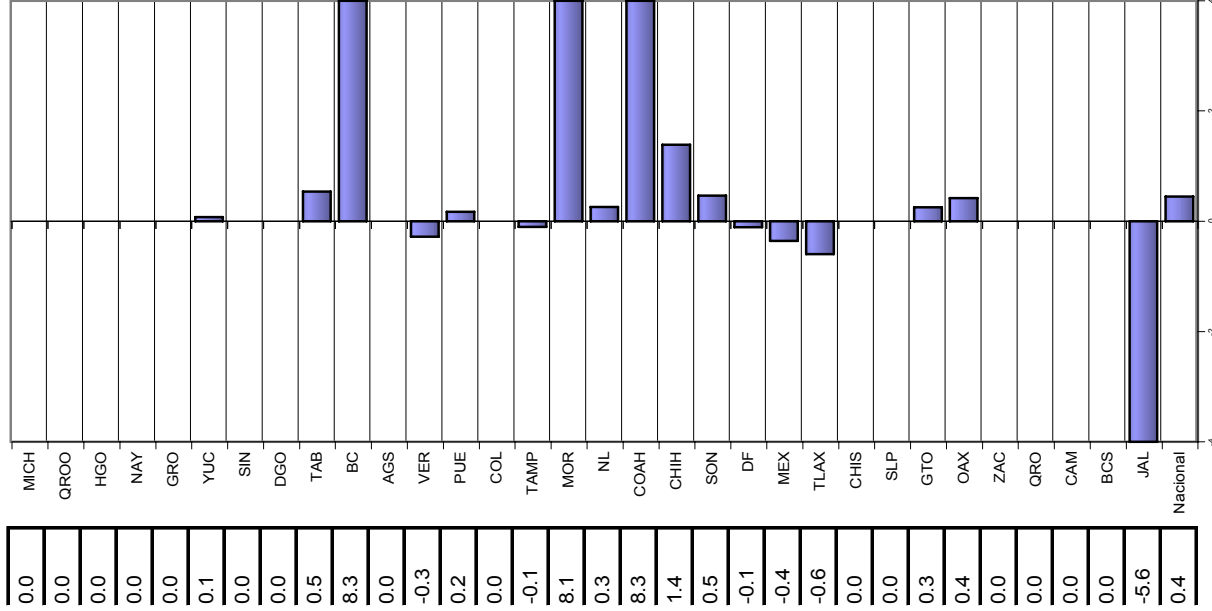
3. NOTIFICACION

Velocidad de cambio de los componentes de EFE para el periodo

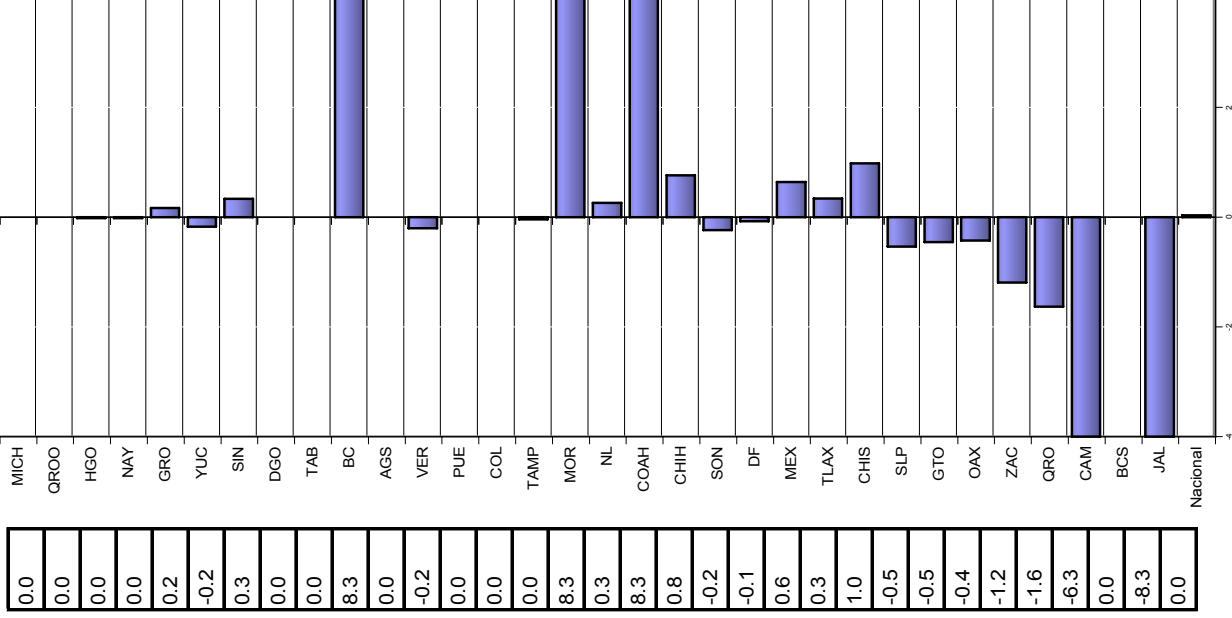
cierre 2001

- cierre 2002

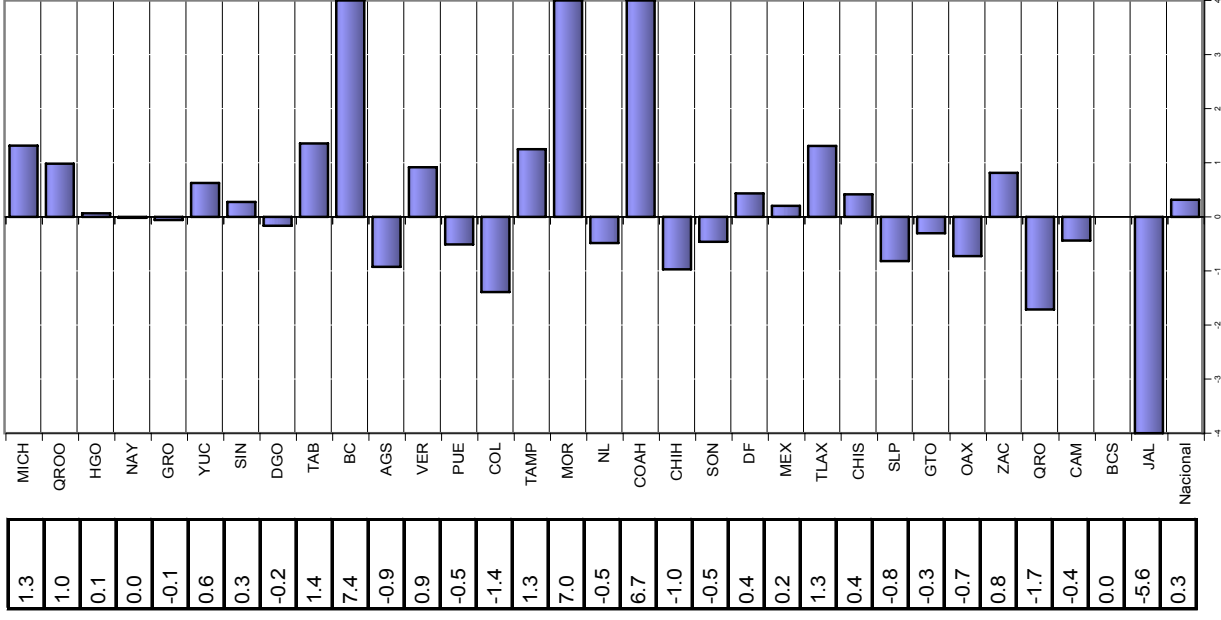
ESTUDIO OPORTUNO



MUESTRAS ADECUADAS



NOTIFICACION



DEFINICION DE INDICADORES QUE INTEGRAN LA EVALUACION DE EFE

1. Estudio Oportuno: $\text{Número de casos estudiados en los primeros 2 días después de su notificación} / \text{Número de casos notificados en el periodo} \times 100$

2. Oportunidad: $\text{Número de informes recibidos dentro del periodo establecido} / \text{total de informes esperados} \times 100$

3. Calidad: $\text{Número de informes recibidos dentro del periodo establecido con el registro de las variables seleccionadas, sin error} / \text{total informes recibidos dentro del periodo establecido} \times 100$